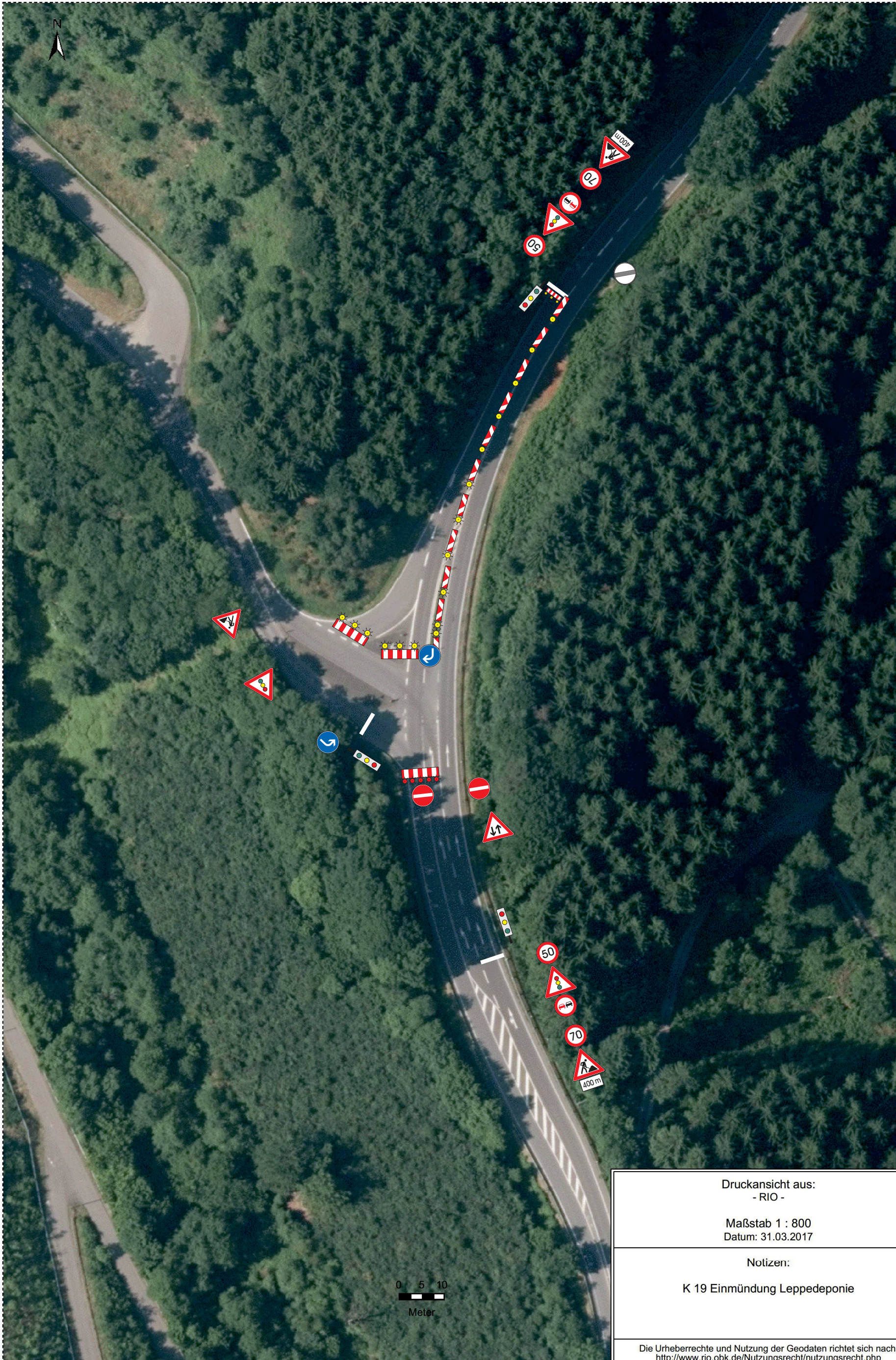


N 5652 813 m

O 32389 931 m



O 32389 739 m

N 5652 519 m

0 5 10  
Meter

Druckansicht aus:  
- RIO -

Maßstab 1 : 800  
Datum: 31.03.2017

Notizen:

K 19 Einmündung Leppedeponie

Die Urheberrechte und Nutzung der Geodaten richtet sich nach:  
<http://www.rio.obk.de/Nutzungsrecht/nutzungsrecht.php>  
Keine amtliche Standardausgabe. Für Geodaten anderer Quellen gelten die Nutzungs- und Lizenzbedingungen der jeweils zugrundeliegenden Dienste.