

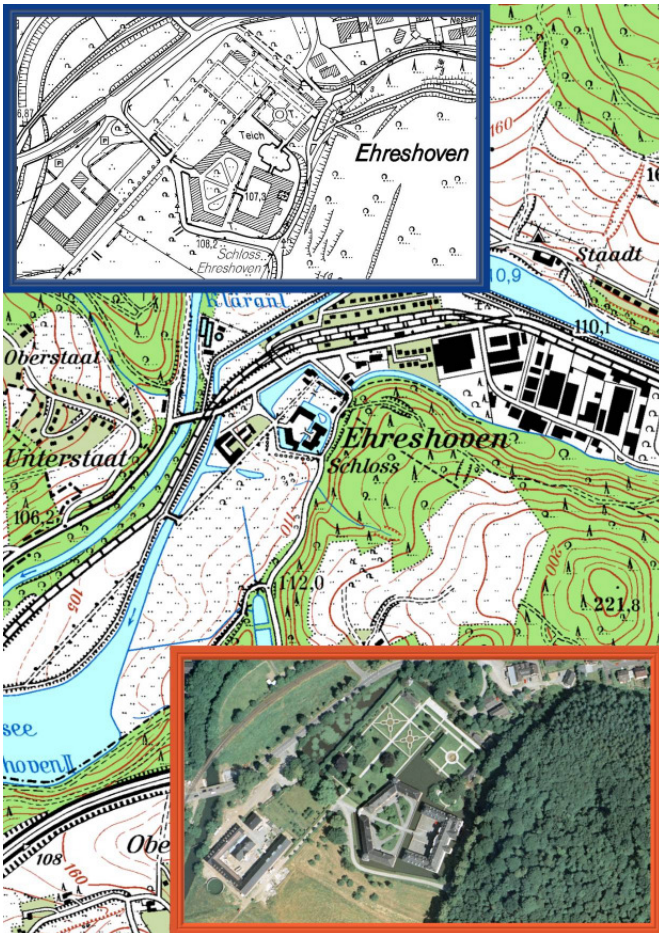


Oberbergischer Kreis

Vermessungs- und Katasteramt

Kartografische Produkte

- Deutsche Grundkarte
- Topografische Karte
- Luftbildkarte



Datenabgabe

Kartografische Daten werden im Rahmen von Nutzungsverträgen grundsätzlich mit einem Bereitstellungsentgelt als Einzelplatzlizenz abgegeben. Für einen besonderen Anfertigungsaufwand wird u. U. ein Datenaufbereitungsentgelt, für eine erweiterte Nutzung wird ggf. ein zusätzliches Verwertungsentgelt erhoben.

Bestelldaten und Entgelte

Produkt	Anzahl / Abgabeart	Entgelte		
		Grundriss DGK5G	Normalausgabe DGK5N	
Deutsche Grundkarte (Rasterdaten)	RDGK5	Grundriss DGK5G	Normalausgabe DGK5N	
	blattweise	Entgelt in € / Blatt		
	1. Blatt	20,00	24,00	
	2. Blatt	16,25	19,50	
	3. - 12. Blatt	15,00	18,00	
	13. Blatt	12,50	15,00	
	14. - 25. Blatt	10,00	12,00	
	ab dem 26. Blatt	4,00	4,80	
	blattschnittfrei	Entgelt in € / km ²		
	1. bis 5. km ²	5,00	6,00	
	5,01. bis 50. km ²	3,75	4,50	
50,01. bis 100. km ²	2,50	3,00		
über 100 km ²	1,00	1,20		
DGK-Mindestentgelt	20,00			
Digitale topografische Karten	DTK	DTK25	DTK50	DTK100
	blattweise	Entgelt in € / Blatt		
		93,75	125,00	150,00
	blattschnittfrei	Entgelt in € / km ²		
	0,75	0,25	0,075	
Digitale Ortho-photo	DOP5			
	blattweise	Entgelt in € / Blatt		
		45,00		
blattschnittfrei	Entgelt in € / km ²			
	11,25			

Nutzungsbedingungen

Die Produkte der Landesvermessung und des Liegenschaftskatasters sind nach Verm. und Katastergesetz sowie nach Urheberrechtsgesetz geschützt.

Daten und analoge Produkte dürfen nur mit Genehmigung der Vertriebsbehörde im Rahmen von Nutzungsrechten vervielfältigt, umgearbeitet oder veröffentlicht werden. Als Vervielfältigung gelten z. B. Nachdruck, Fotokopie, Digitalisierung, Scannen und Speicherung auf andere Datenträger. Als Veröffentlichung gelten u.a. die Weitergabe an Dritte und die Einstellung ins Internet.

Die Erteilung von Nutzungsgenehmigungen ist an die Anerkennung von Nutzungsbedingungen gebunden, die dem Antragsteller vor oder mit der Auftragsbearbeitung bekannt gegeben werden.

Druckausgabe

Die DGK5, die Luftbildkarten und die topografischen Karten werden in Einzel/ Mehrfachanfertigung(en) blattweise oder blattschnittfrei aus den Rasterdatenbeständen geplottet, die analogen Topografischen Karten auch als gefaltetes Exemplar eines Mehrfarbendruckes abgegeben.

Bestelldaten und Preise

Produkt	Anzahl / Abgabeart	Verkaufspreise	
		Grundriss DGK5G	Normalausgabe DGK5N
Deutsche Grundkarte	DGK5	Grundriss DGK5G	Normalausgabe DGK5N
	blattweise	Preis	
	Erstausfertigung	15,00	18,00
	Mehrfachausfertigung	3,00	3,60
	blattschnittfrei	Preis	
	DIN A 4	6,25	7,50
	DIN A 3	7,50	9,00
	DIN A 2	15,00	18,00
	DIN A 1	25,00	30,00
	DIN A 0	40,00	48,00
Topografische Karten	TK25, TK50, TK100	Preis	
	blattweise	5,00	
	blattschnittfrei	Preis	
	DIN A 3	12,50	
	DIN A 2	15,00	
Ortho-photo	OP5	Preis	
	blattweise	30,00	
	blattschnittfrei	Preis	
	DIN A 4	12,50	
	DIN A 3	15,00	
	DIN A 2	30,00	
DIN A 1	50,00		
DIN A 0	80,00		

Entgelte und Preise von weiteren Produkten auf Anfrage.

Datenabgabe

Telefon: 02261 886211
 Fax: 02261 886200
 Email: amt62.dgk@obk.de

Druckausgabe

02261 886249
 02261 886262
 amt62.auskunft@obk.de
 02291 9257-0
 02291 925733
 amt62.waldbroel@obk.de

Impressum

Oberbergischer Kreis
 Der Landrat
 Vermessungs- und Katasteramt
 Moltkestraße 42
 51643 Gummersbach
 Stand: