

Zahlen, Daten
Fakten

01 | 2011

Motive der Zu- und Fortzüge Reichshof

Eine Fragebogenaktion der
Gesamtschule Reichshof im
Rahmen des
Demografieforums Oberberg

Fragebogen Reichshof

1. Geschlecht: m w

2. Alter: 15: 16: 17: 18: 19: 20: 22: keine Angabe

3. Staatsangehörigkeit: Deutsch Deutsch mit Migrationshintergrund Anderes

4. Familienstand: ledig verheiratet

5. Beruf: Schüler/in Auszubildende/r Student/in
Erwerbstätig/e Arbeitslos/e

6. Wie ist deine derzeitige Wohnsituation? Du wohnst...
bei den Eltern zusammen mit dem Partner alleine

7. Wie lange wohnst du schon in Reichshof?
seit der Geburt seit mehr als 5 Jahren seit weniger als 5 Jahren

8. Hast du vor in den nächsten 5 Jahren aus Reichshof wegzuziehen?
(fest geplant) Nein vielleicht

9. Wenn du aus Reichshof wegziehen würdest, dann vermutlich...
aus beruflichen Gründen
zum Studium/ zum weiteren Schulbesuch
aus privaten Gründen
in eine Gemeinde des Oberbergischen Kreises
in eine Gemeinde innerhalb NRW
innerhalb Deutschlands
außerhalb Deutschlands
in ein Dorf



OBERBERGISCHER KREIS
DER LANDRAT

Einleitung

Die Zu- und Fortzüge in eine Region oder Kommune beeinflussen die demografische Entwicklung in besonderem Maße.

Um diese Wanderungsbewegungen mit dem Ziel der Stärkung der Bevölkerungsentwicklung beeinflussen zu können, ist es wichtig, die erfolgten Umzüge genau zu beobachten und statistisch zu analysieren. Dies allein reicht aber nicht aus. Wichtig ist es nämlich auch, die Gründe für die Umzüge zu ermitteln. Kennt man die Gründe für Zu- und Fortzüge, kann man diese gezielt in die eigenen Planungen einfließen lassen und so eventuell die Zuzüge steigern und Fortzüge verringern.

Im Rahmen des Demografieforums Oberberg sind der Oberbergische Kreis, die Gemeinde Reichshof und die Gesamtschule Reichshof den Zu- und Fortzügen in und aus der Gemeinde auf den Grund gegangen.

Bei einer umfangreichen Fragebogenaktion wurden die Personen, die von September 2009 bis einschließlich August 2010 nach Reichshof gezogen sind, bzw. Reichshof verlassen haben, nach den näheren Umständen ihres Umzuges befragt.

Diese Fragebogenaktion wurde ergänzt durch eine Befragung der Jugendlichen und jungen Erwachsenen zwischen 16 und 20 Jahren, die im Gemeindegebiet leben. Sie wurden nach ihren zukünftigen Umzugsplänen gefragt und um eine Beurteilung der Lebensqualität in Reichshof gebeten.

Nach der erfolgten Auswertung der beiden Fragebogenaktionen durch Schüler der Gesamtschule Reichshof unter Anleitung ihres Lehrers Stefan Hölter können die Ergebnisse nun in der vorliegenden Ausgabe 1/2011 der „Zahlen, Daten, Fakten“ veröffentlicht werden.

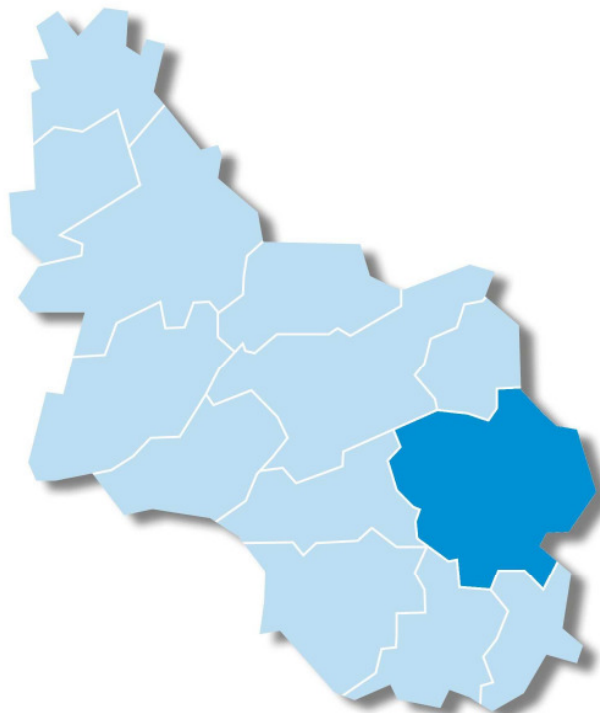
Impressum

Herausgeber und Druck:
Oberbergischer Kreis
Der Landrat
Moltkestraße 42
51643 Gummersbach

Verantwortlich für den Inhalt:
Uwe Stranz, Bau- und
Planungsdezernent

Kontakt:
Silke Hund
Telefon: 02261 88-2319
Telefax: 02261 88-2323
E-Mail: silke.hund@obk.de

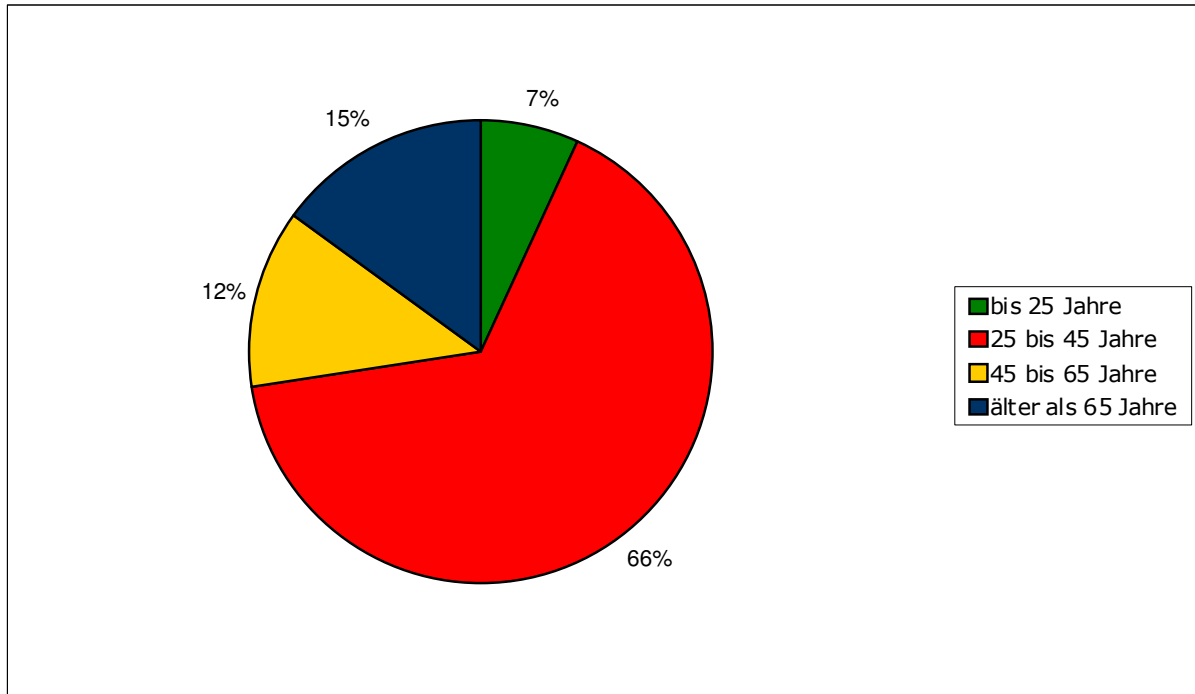
Statistische Auswertung:
Grundkurs Sozialwissenschaften
Jahrgangsstufe 11 der
Gesamtschule Reichshof



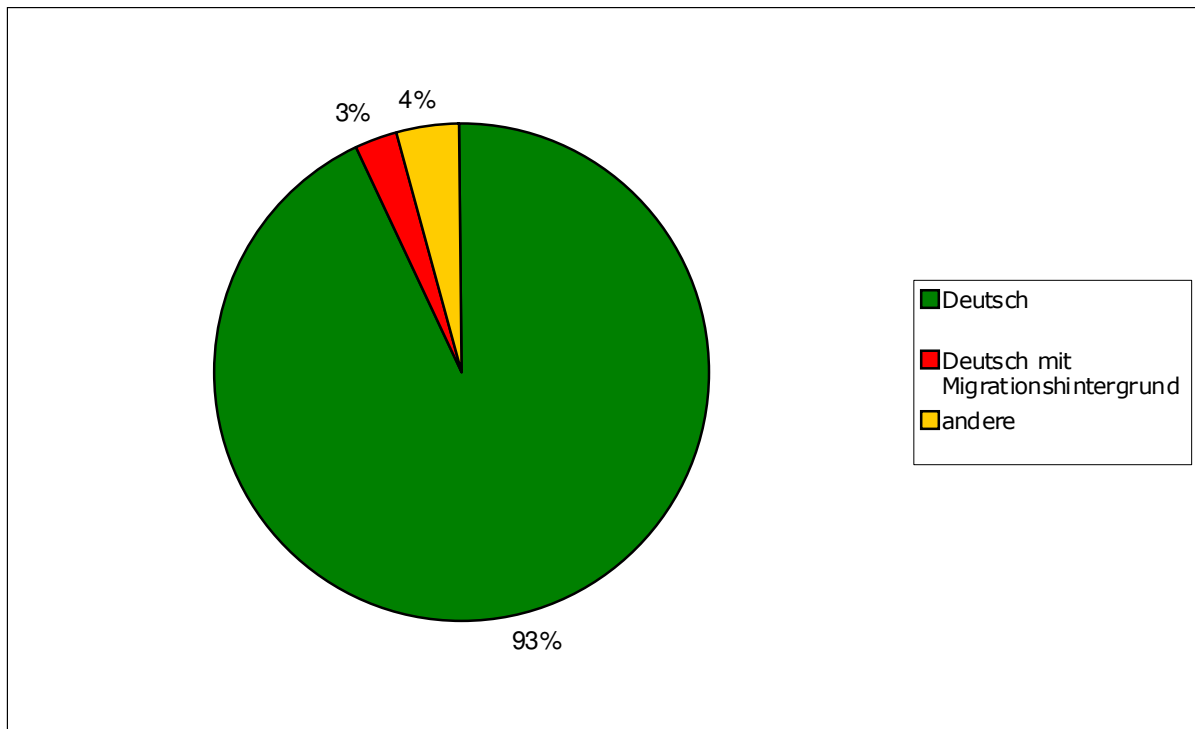
Die Gemeinde Reichshof im Oberbergischen Kreis

Befragung der nach Reichshof zugezogenen Personen

1. Alter (Antworten: 74)

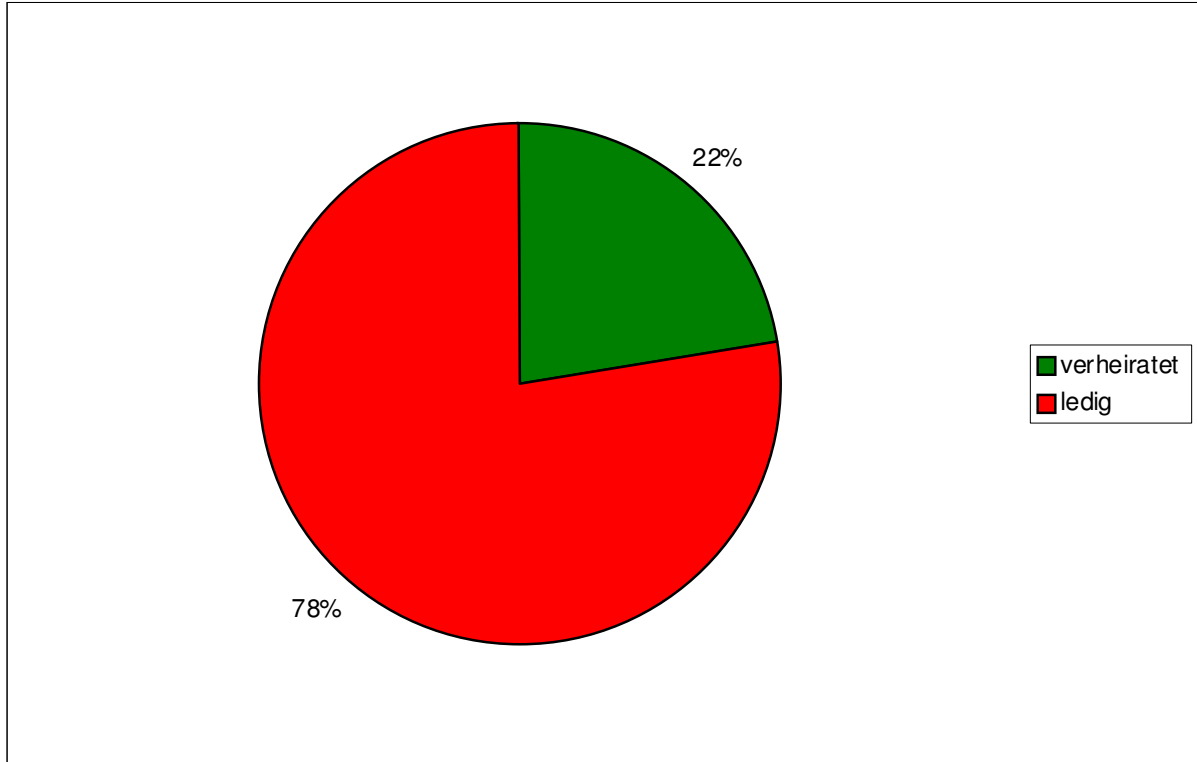


2. Staatsangehörigkeit (Antworten: 72)

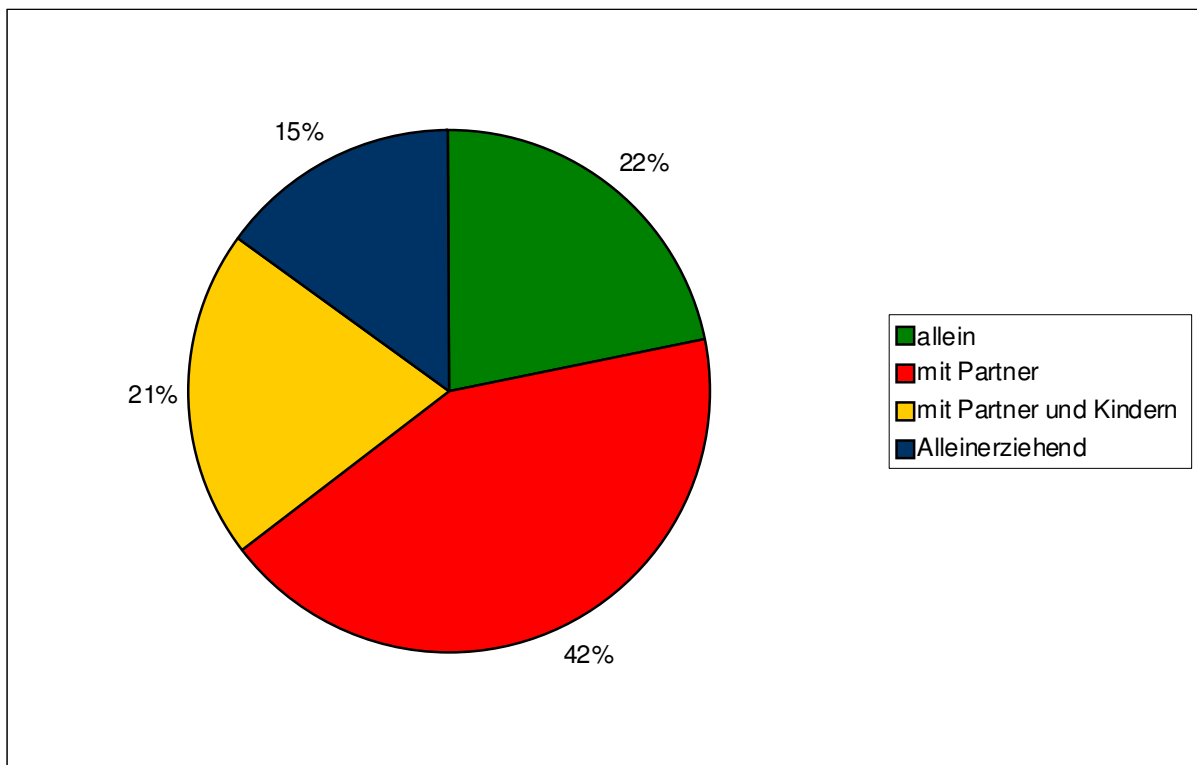


Befragung der nach Reichshof zugezogenen Personen

3. Familienstand (Antworten: 67)

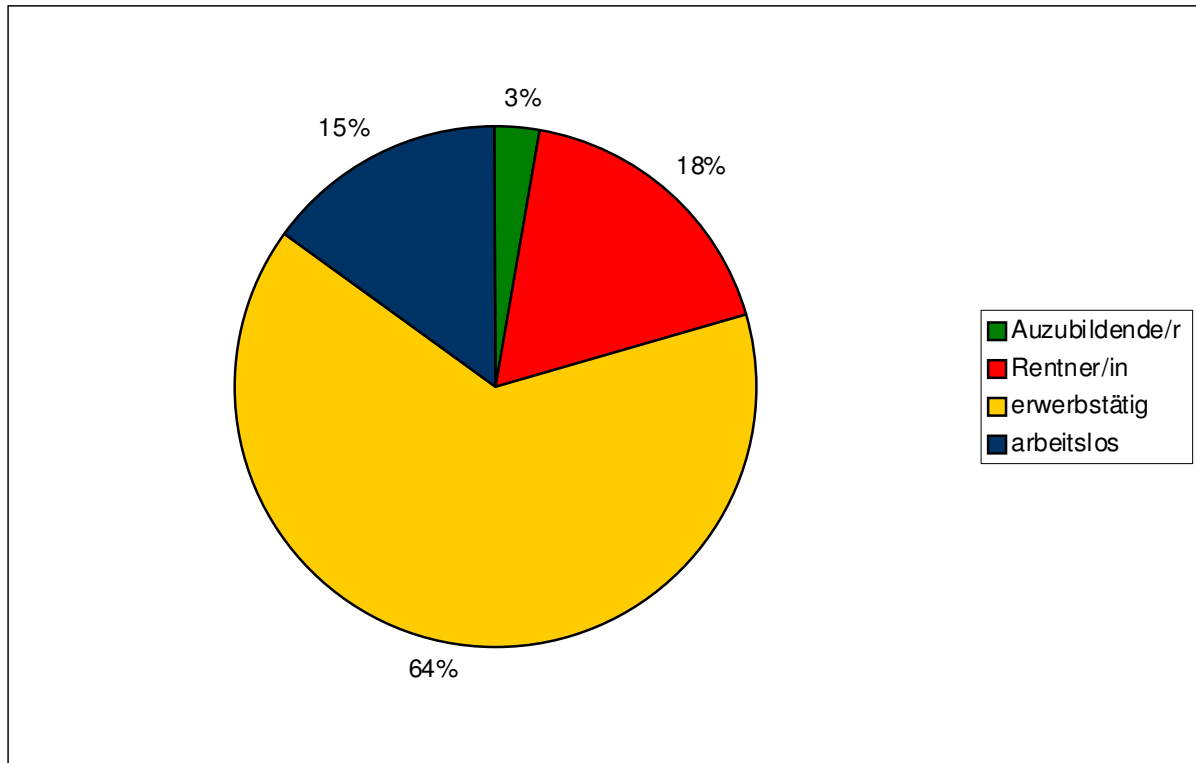


4. Wie ist ihre derzeitige Wohnsituation? Sie wohnen... (Antworten: 73)

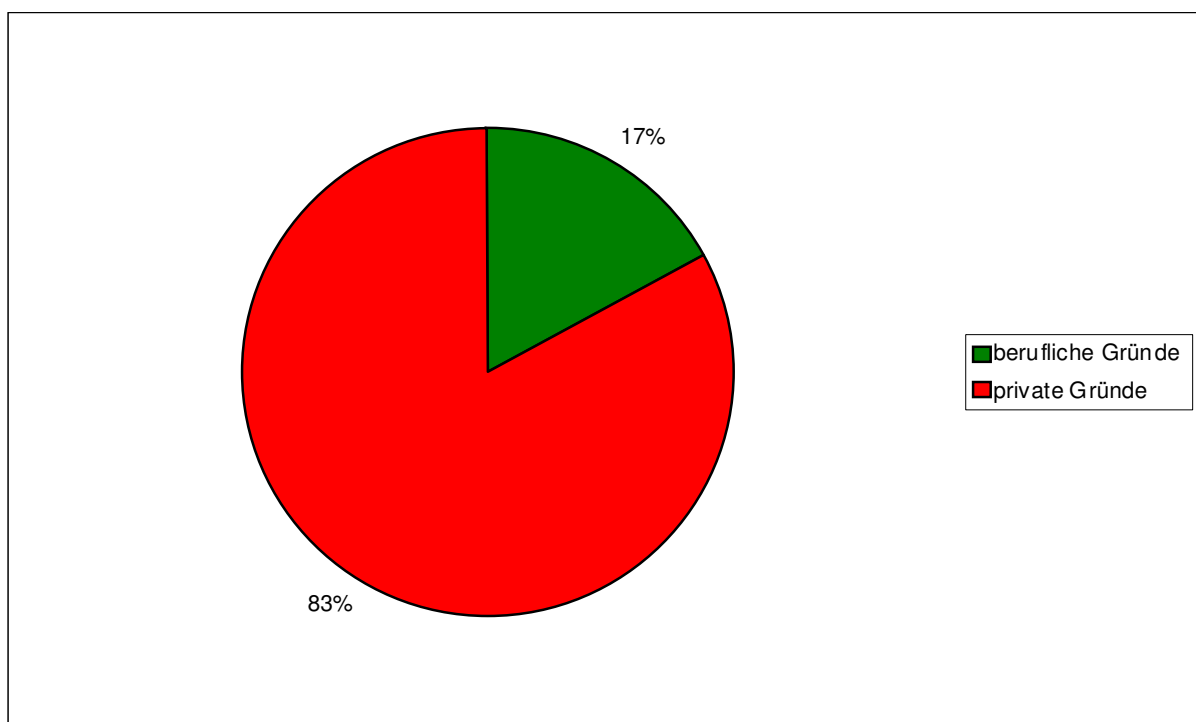


Befragung der nach Reichshof zugezogenen Personen

5. Tätigkeit (Antworten: 73)

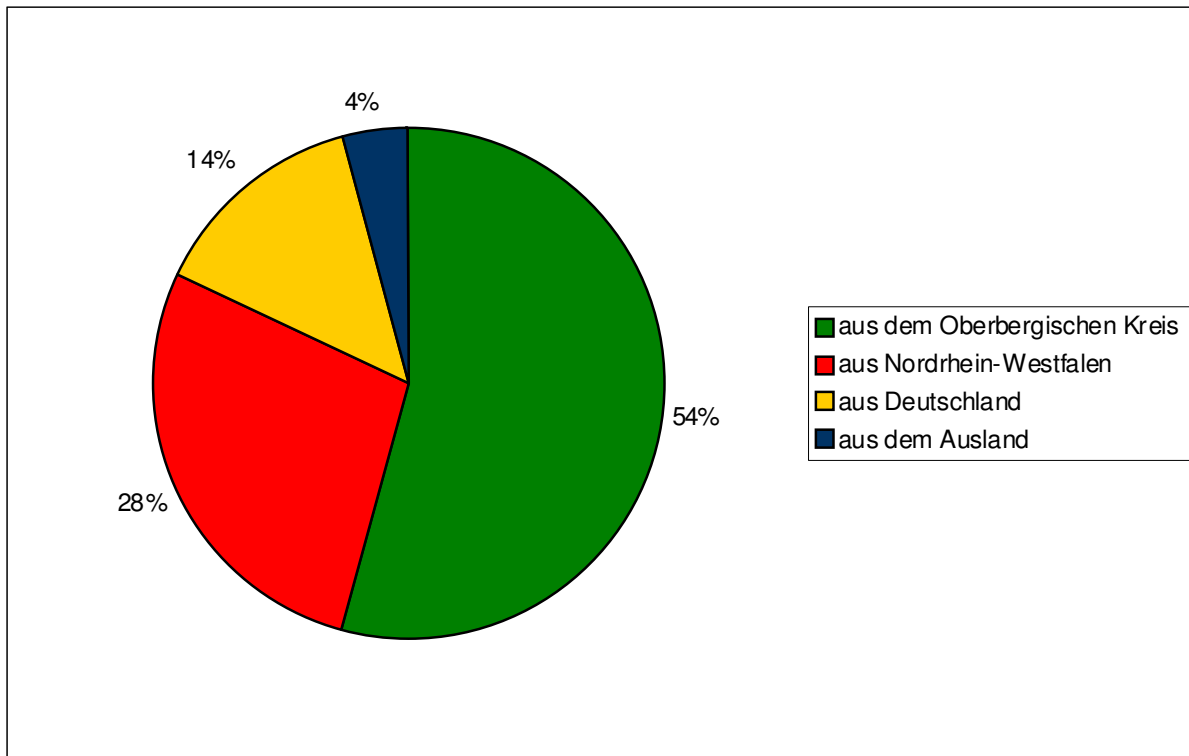


6. Warum sind Sie nach Reichshof gezogen? (Antworten: 81)

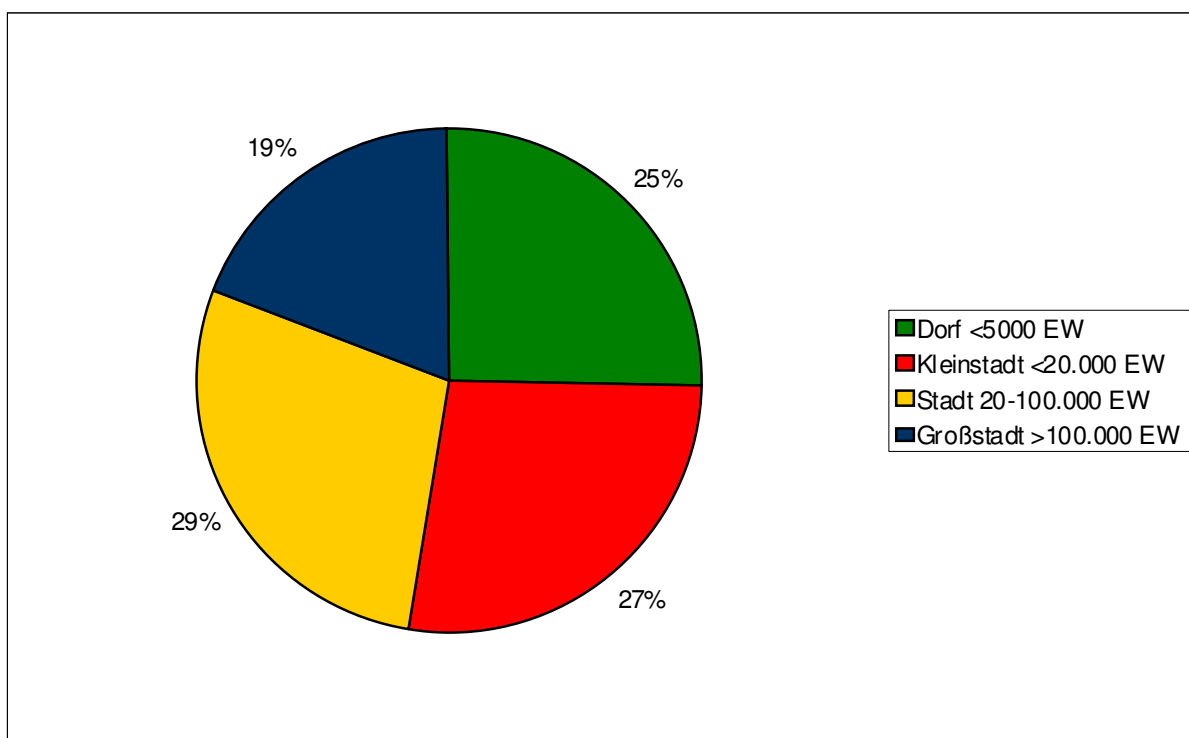


Befragung der nach Reichshof zugezogenen Personen

7a. Woher sind Sie nach Reichshof gekommen? (Antworten: 72)

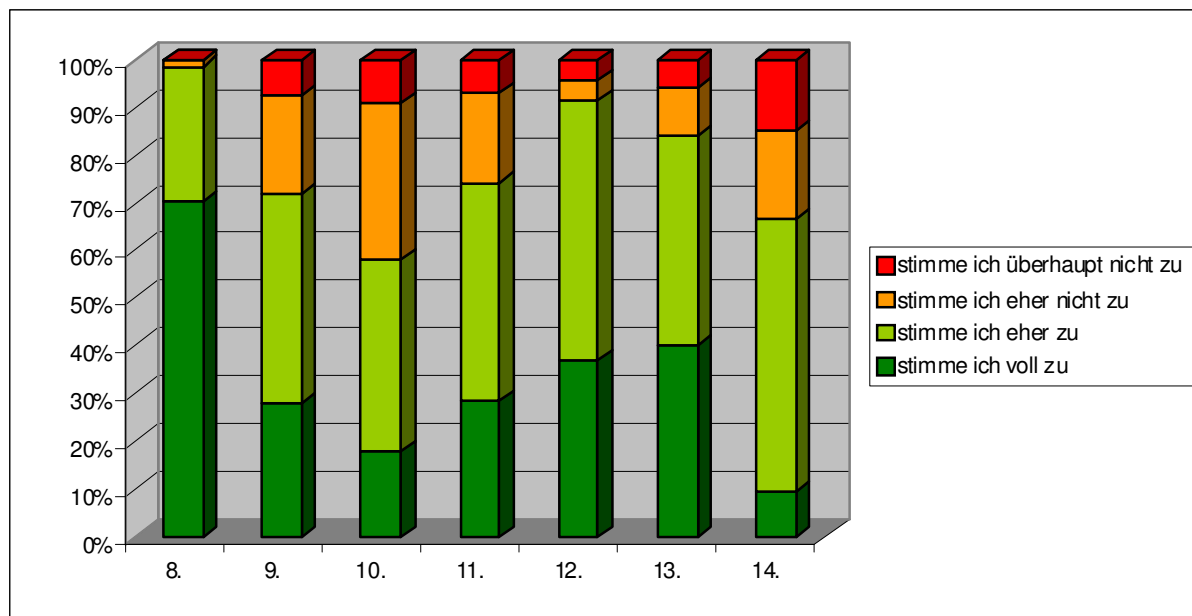


7b. Größe des vorherigen Wohnortes (Antworten: 63)



Befragung der nach Reichshof zugezogenen Personen

8. – 14. Beurteilung der Gemeinde



8. Ich fühle mich in Reichshof wohl! (Antworten: 71)

9. Das Freizeitangebot in Reichshof ist gut! (Antworten: 68)

10. Das Angebot zum Ausgehen (Gaststätten, Kneipen, Diskotheken etc.) in Reichshof ist gut! (Antworten: 67)

11. Die Einkaufsmöglichkeiten in Reichshof sind gut! (Antworten: 70)

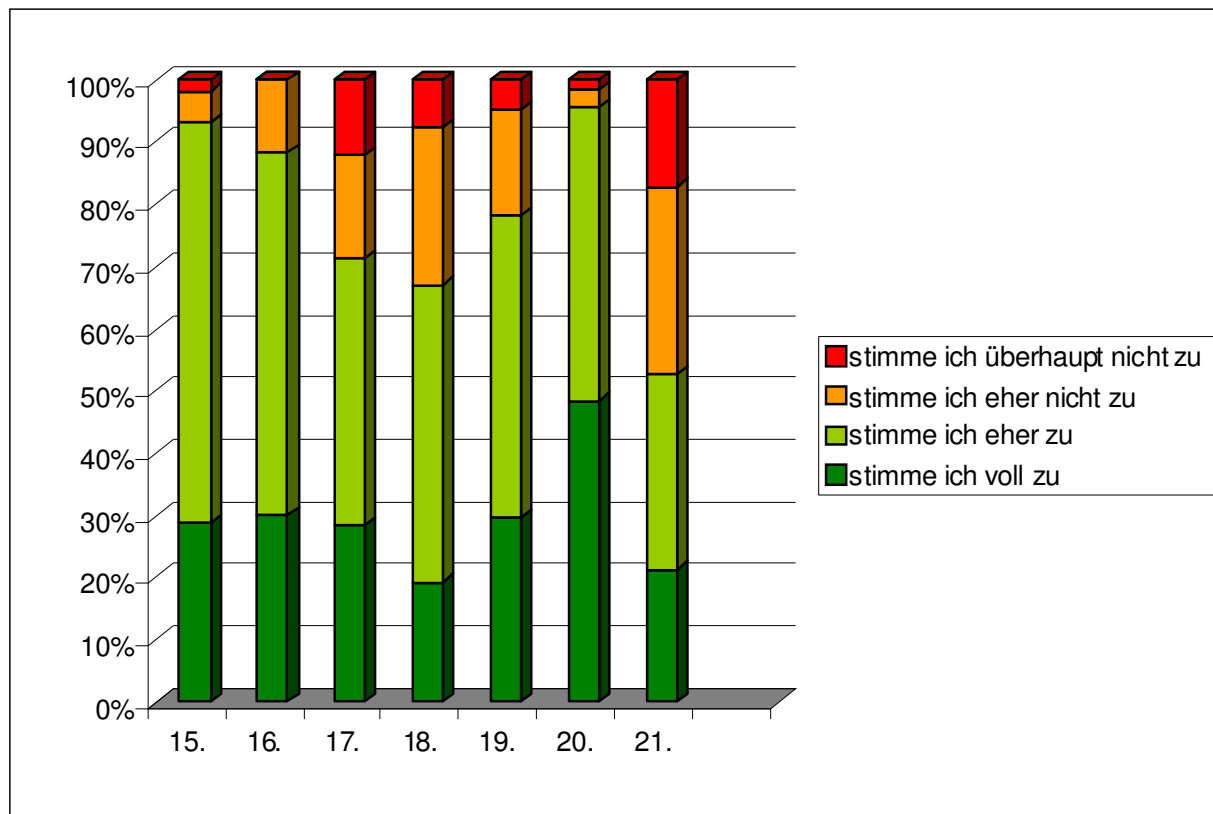
12. Die Kinderbetreuungseinrichtungen in Reichshof sind gut! (Antworten: 46)

13. Das schulische Angebot in Reichshof ist gut! (Antworten: 50)

14. Das Ausbildungs-/Arbeitsplatzangebot in Reichshof ist gut! (Antworten: 54)

Befragung der nach Reichshof zugezogenen Personen

15. – 21. Beurteilung der Gemeinde



15. Das Wohnungsangebot in Reichshof ist gut! (Antworten: 59)

16. Das Wohnungsangebot in Reichshof ist günstig! (Antworten: 60)

17. Die Eigenheimprämie der Gemeinde Reichshof ist attraktiv! (Antworten: 42)

18. Das kulturelle Angebot in Reichshof ist gut! (Antworten: 67)

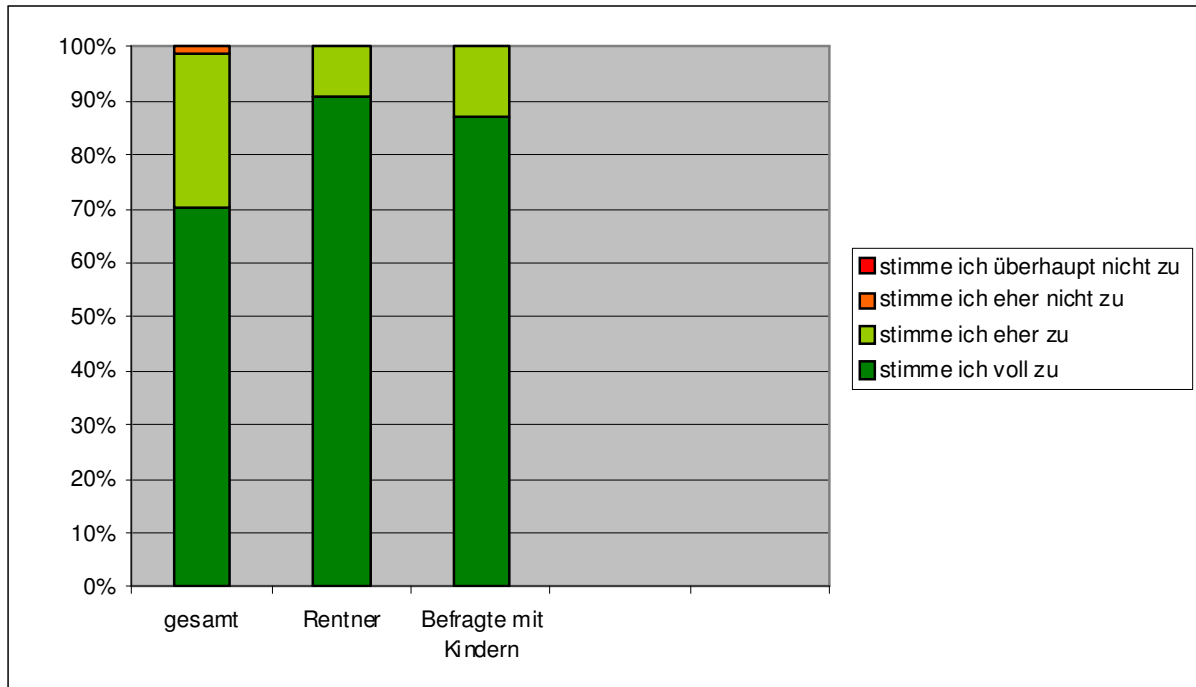
19. Das Vereinsangebot in Reichshof ist gut! (Antworten: 64)

20. Der Erholungswert in Reichshof ist hoch! (Antworten: 68)

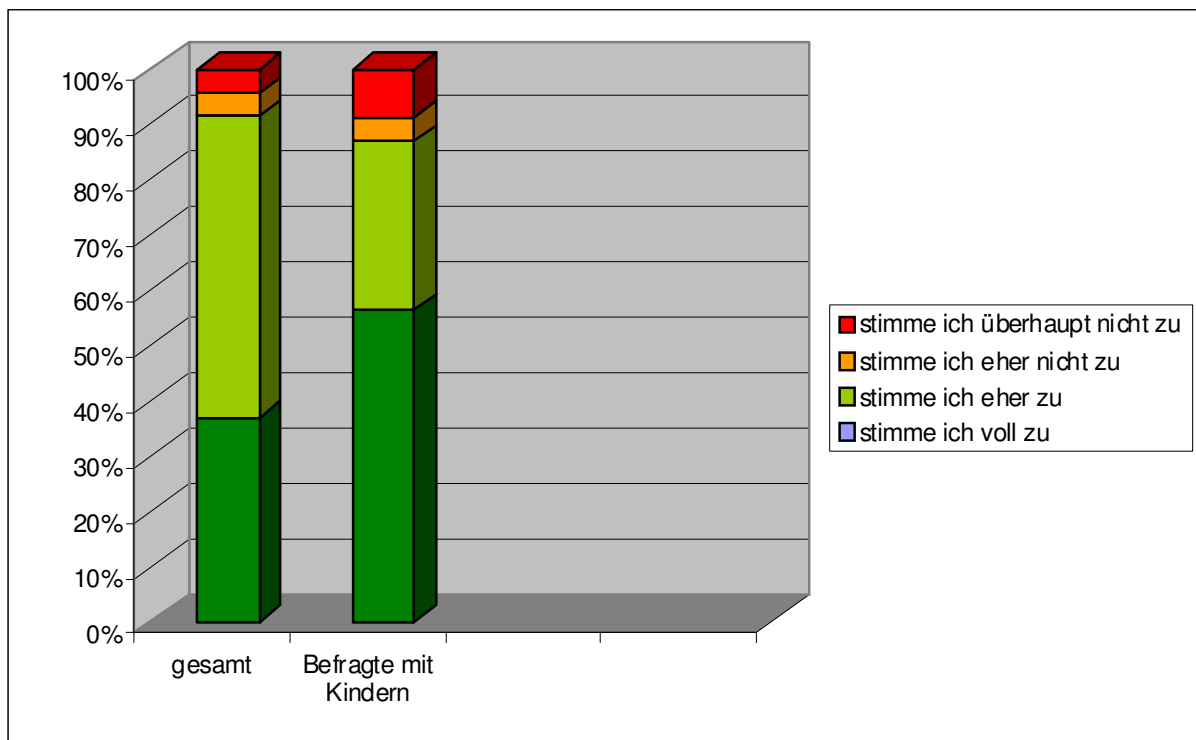
21. Die Verkehrsanbindung (Straßen, Bus, Bahn etc.) in Reichshof ist gut. (Antworten: 70)

Befragung der nach Reichshof zugezogenen Personen

8. Ich fühle mich in Reichshof wohl! (Antworten: 71)

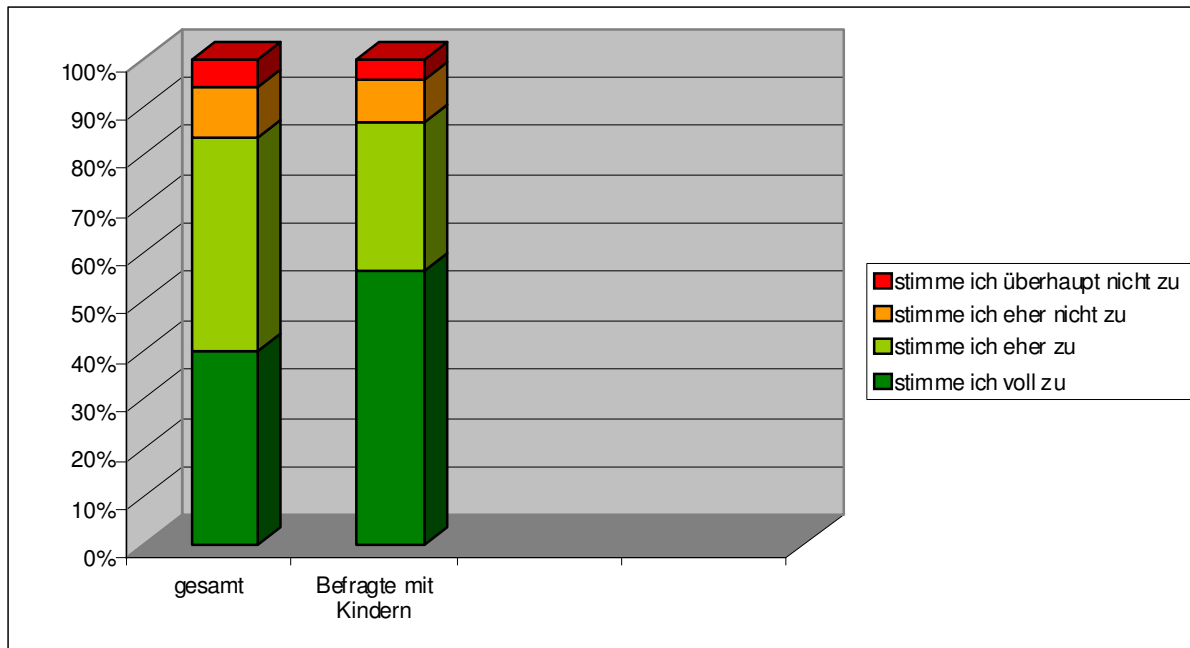


12. Die Kinderbetreuungseinrichtungen in Reichshof sind gut! (Antworten: 46)

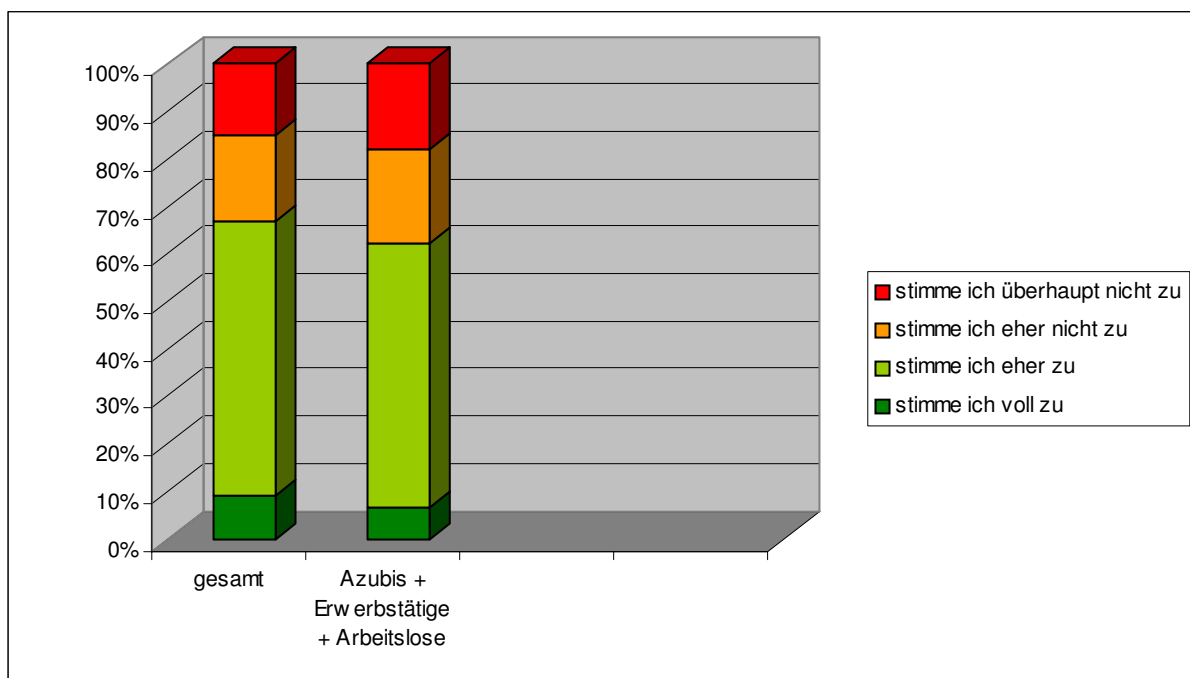


Befragung der nach Reichshof zugezogenen Personen

13. Das schulische Angebot in Reichshof ist gut! (Antworten: 50)

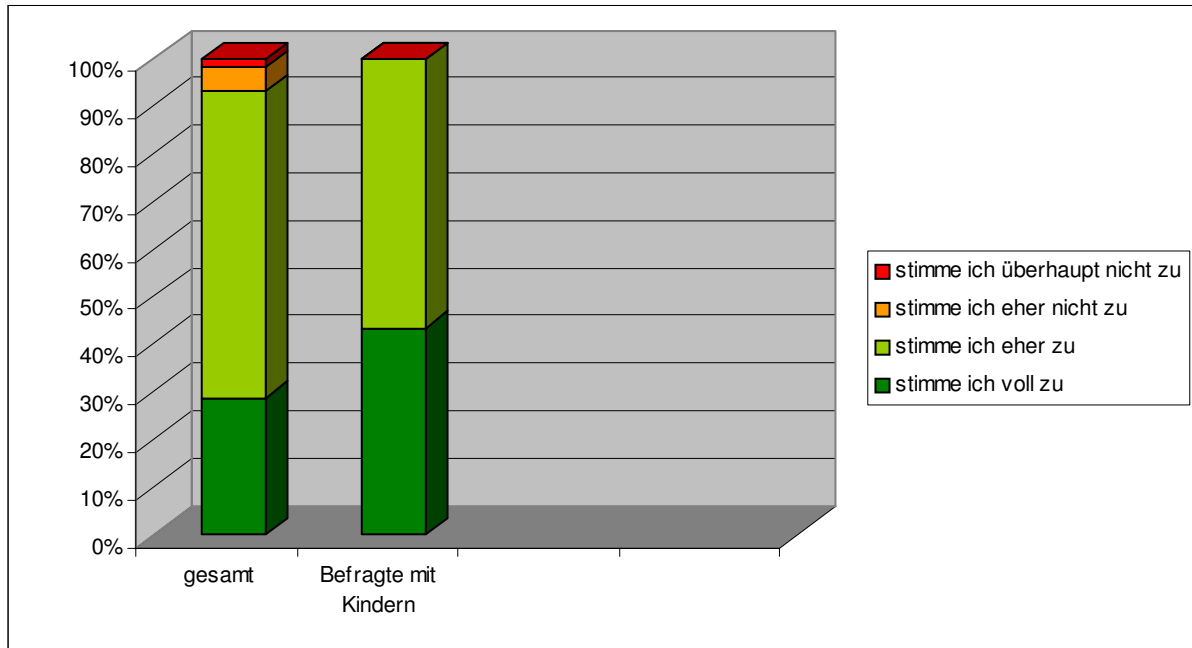


14. Das Arbeits-/Ausbildungsplatzangebot in Reichshof ist gut! (Antworten: 54)

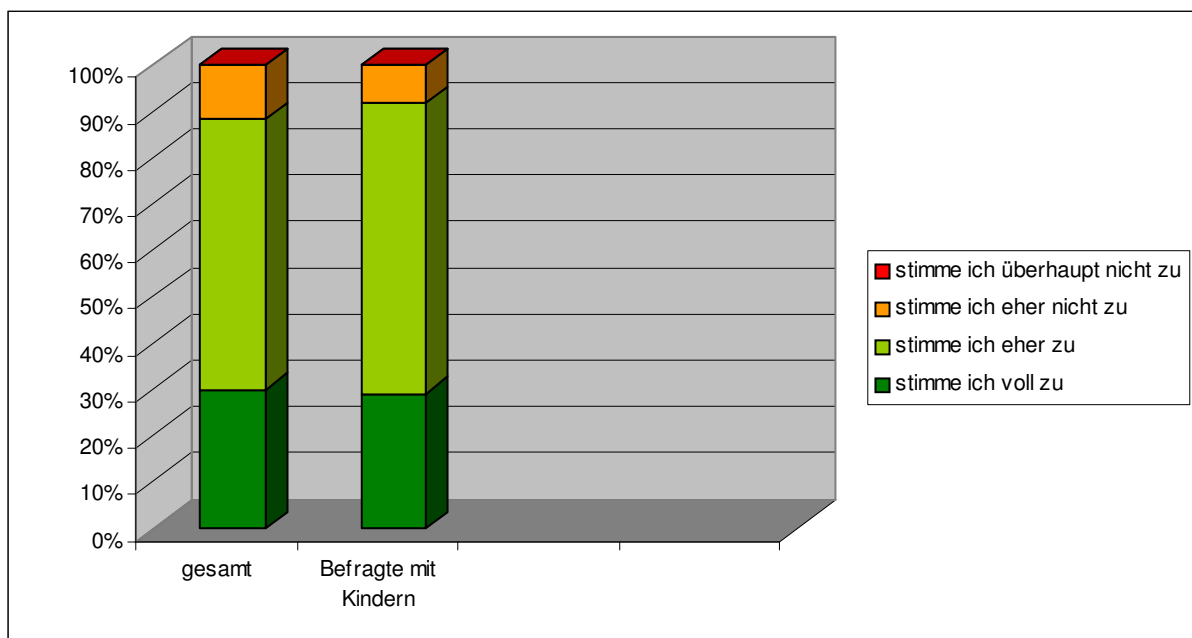


Befragung der nach Reichshof zugezogenen Personen

15. Das Wohnungsangebot in Reichshof ist gut (Antworten: 59)



16. Das Wohnungsangebot in Reichshof ist günstig! (Antworten: 60)



Befragung der nach Reichshof zugezogenen Personen

1. Alter:

bis 25 Jahre	5
25-45 Jahre	48
45-65 Jahre	9
älter als 65 Jahre	11

2. Staatsangehörigkeit:

Deutsch	67
Deutsch mit Migrationshintergrund	2
andere	3

3. Familienstand:

ledig	52
verheiratet	15

4 Wie ist Ihre derzeitige Wohnsituation? Sie wohnen...

alleine	16
mit dem dem Partner	31
Partner und Kindern	15
alleinerziehend	11

5. Beruf:

Auszubildende/r	2
Rentner/in	13
erwerbstätig	47
arbeitslos	11

6. Warum sind Sie nach Reichshof gezogen?

Beruf	14
privat	67

7a. Woher sind Sie nach Reichshof gekommen?

Oberberg	39
NRW	20
Deutschland	10
Ausland	3

7b. Größe des vorherigen Wohnortes

Dorf	16
Kleinstadt	17
Stadt	18
Großstadt	12

8. Ich fühle mich in Reichshof woh!! Stimme ich zu ...

voll	50
eher	20
eher nicht	1
gar nicht	0

Befragung der nach Reichshof zugezogenen Personen

9. Das Freizeitangebot in Reichshof ist gut! Stimme ich zu ...

voll	19
eher	30
eher nicht	14
gar nicht	5

10. Das Angebot zum Ausgehen (Gaststätten, Kneipen, Diskotheken etc.) in Reichshof ist gut! Stimme ich zu ...

voll	12
eher	27
eher nicht	22
gar nicht	6

11. Die Einkaufsmöglichkeiten in Reichshof sind gut! Stimme ich zu ...

voll	20
eher	32
eher nicht	13
gar nicht	5

12. Die Kinderbetreuungseinrichtungen in Reichshof sind gut! Stimme ich zu ...

voll	17
eher	25
eher nicht	2
gar nicht	2

13. Das schulische Angebot in Reichshof ist gut! Stimme ich zu ...

voll	20
eher	22
eher nicht	5
gar nicht	3

14. Das Ausbildungs-/Arbeitsplatzangebot in Reichshof ist gut! Stimme ich zu ...

voll	5
eher	31
eher nicht	10
gar nicht	8

15. Das Wohnungsangebot in Reichshof ist gut! Stimme ich zu ...

voll	17
eher	38
eher nicht	3
gar nicht	1

16. Das Wohnungsangebot in Reichshof ist günstig! Stimme ich zu ...

voll	18
eher	35
eher nicht	7
gar nicht	0

Befragung der nach Reichshof zugezogenen Personen

17. Die Eigenheimprämie der Gemeinde Reichshof ist attraktiv! Stimme ich zu ...

voll	12
eher	18
eher nicht	7
gar nicht	5

18. Das kulturelle Angebot in Reichshof ist gut! Stimme ich zu ...

voll	13
eher	32
eher nicht	17
gar nicht	5

19. Das Vereinsangebot in Reichshof ist gut! Stimme ich zu ...

voll	19
eher	31
eher nicht	11
gar nicht	3

20. Der Erholungswert in Reichshof ist hoch! Stimme ich zu ...

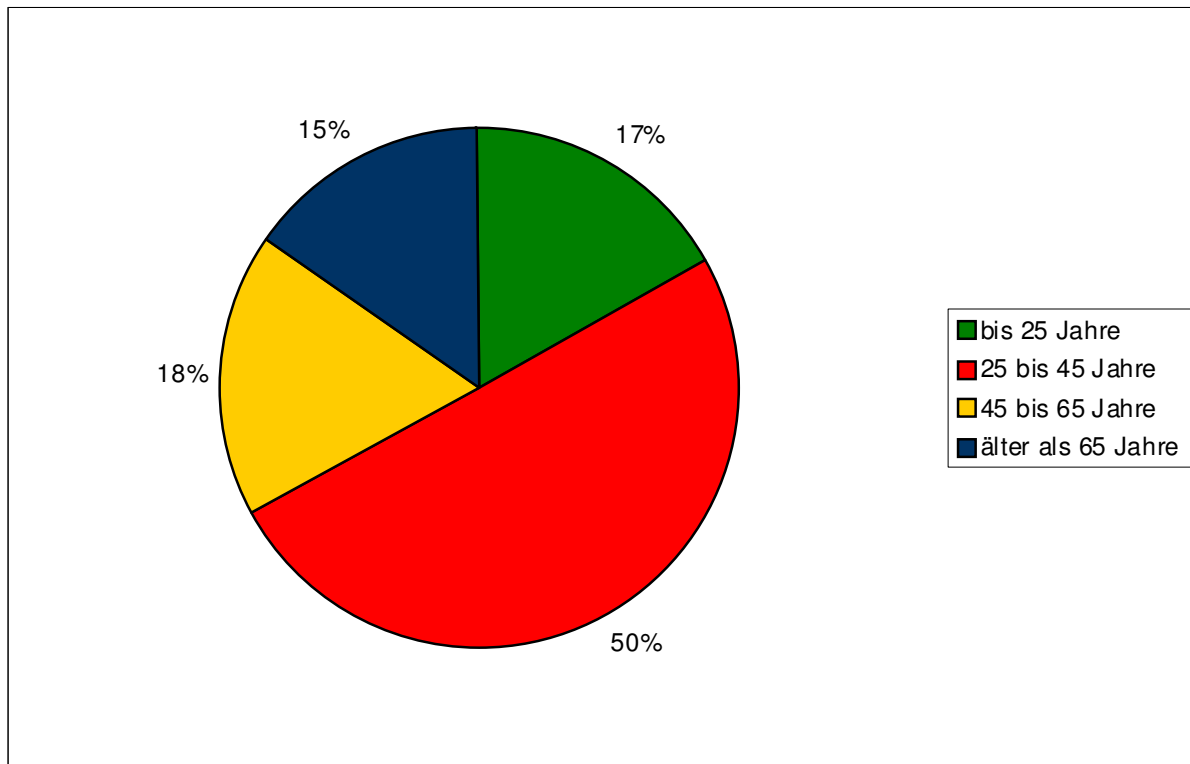
voll	33
eher	32
eher nicht	2
gar nicht	1

21. Die Verkehrsanbindung (Straßen, Bus, Bahn etc.) in Reichshof ist gut. Stimme ich zu ...

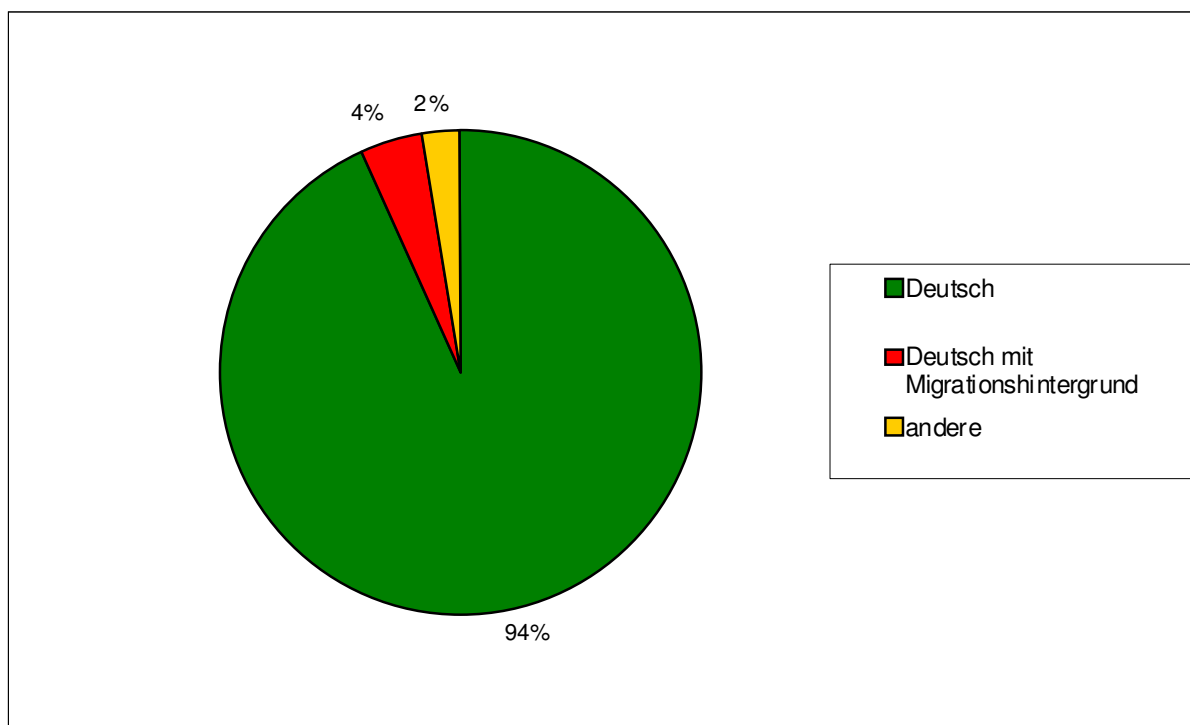
voll	15
eher	22
eher nicht	21
gar nicht	12

Befragung der aus Reichshof fortgezogenen Personen

1. Alter (Antworten: 130)

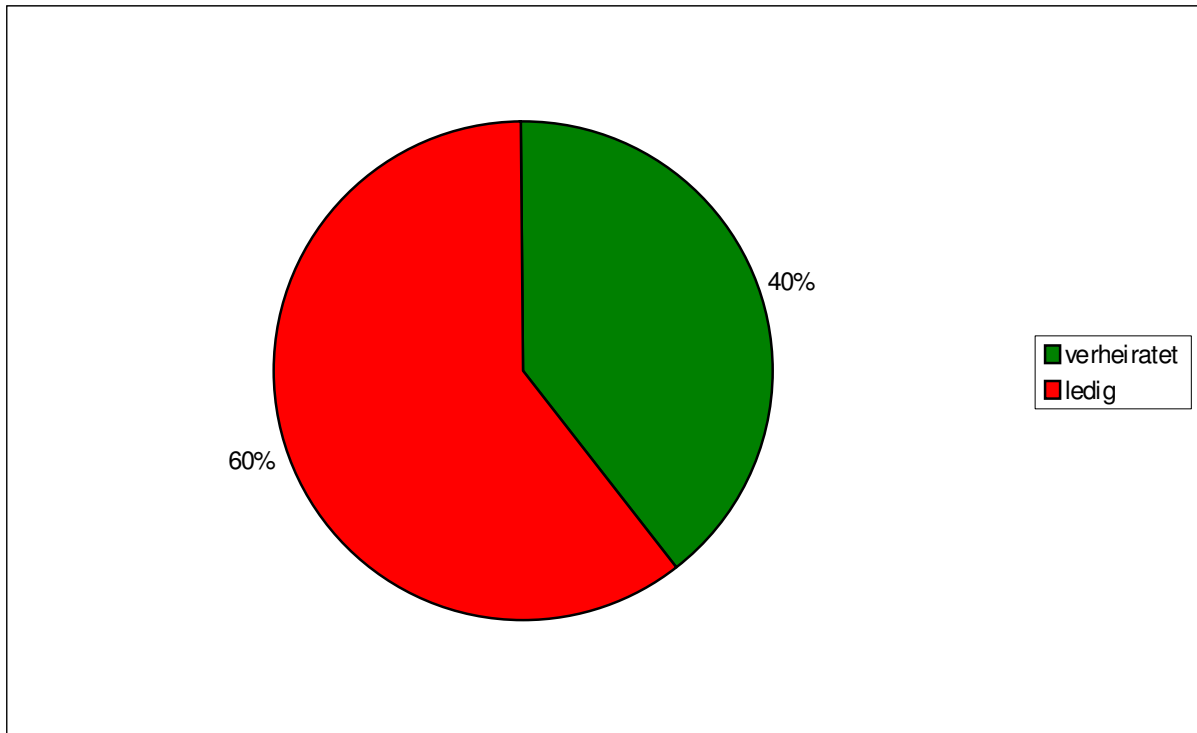


2. Staatsangehörigkeit: (Antworten: 72)

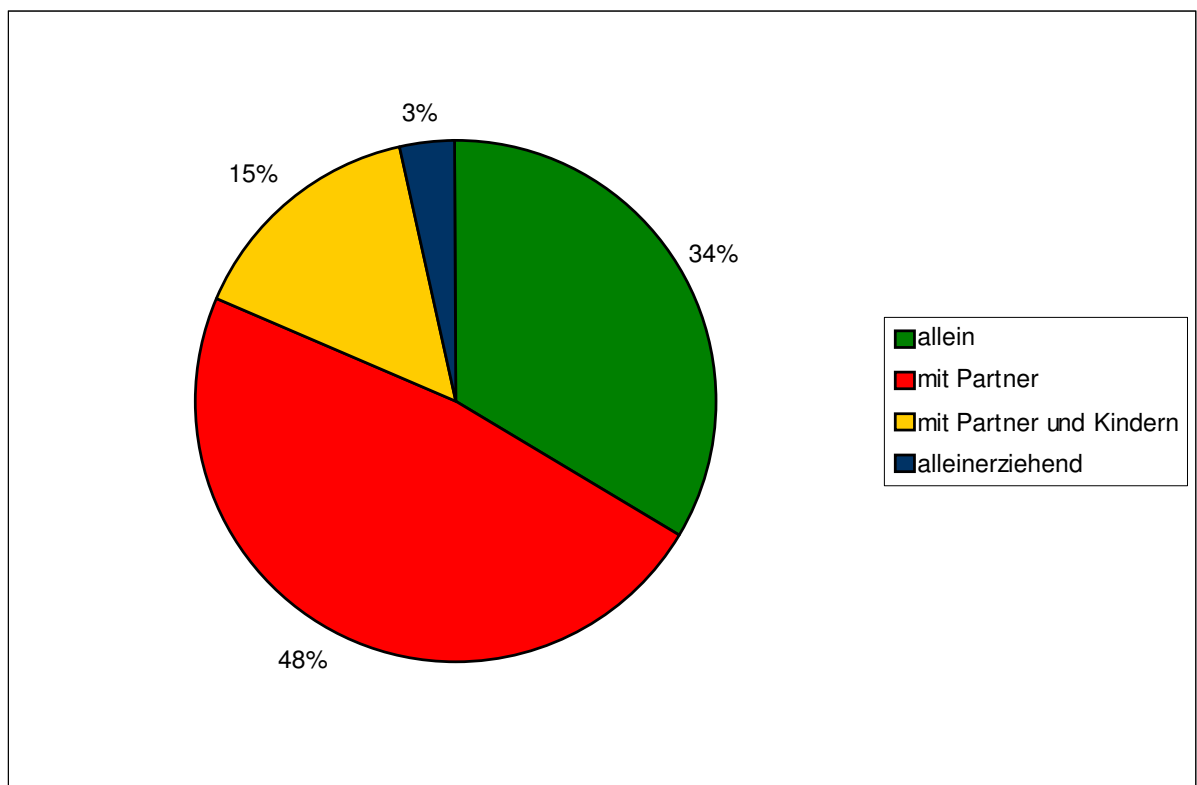


Befragung der aus Reichshof fortgezogenen Personen

3. Familienstand (Rückmeldungen: 67)

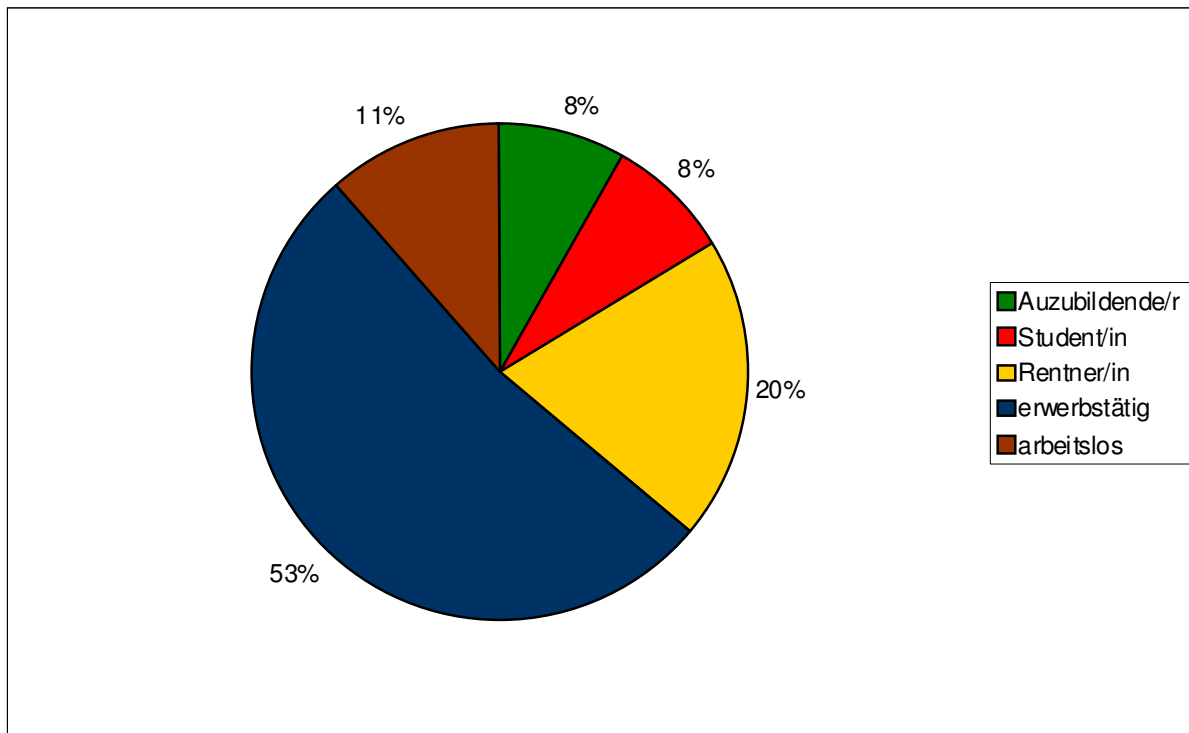


4. Wie ist Ihre derzeitige Wohnsituation? Sie wohnen...(Antworten: 73)

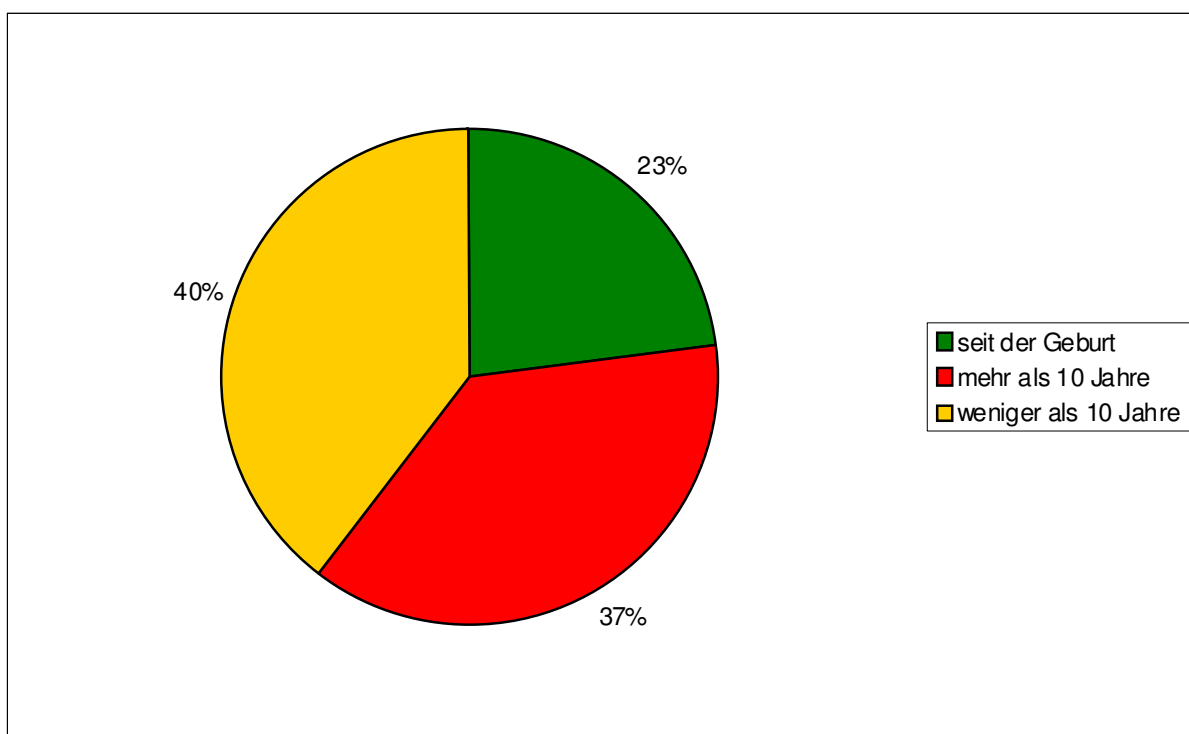


Befragung der aus Reichshof fortgezogenen Personen

5. Tätigkeit (Antworten: 73)

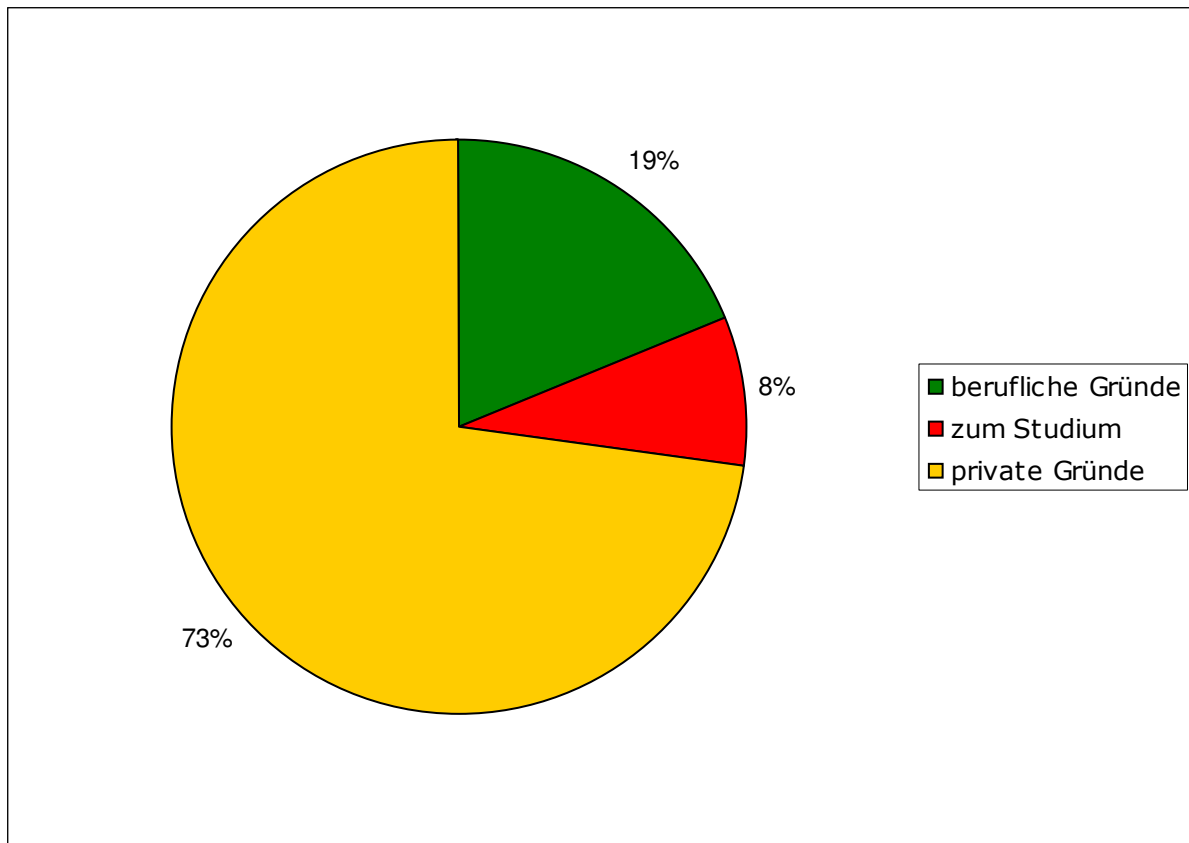


6. Wie lange haben Sie in Reichshof gewohnt? (Antworten: 81)

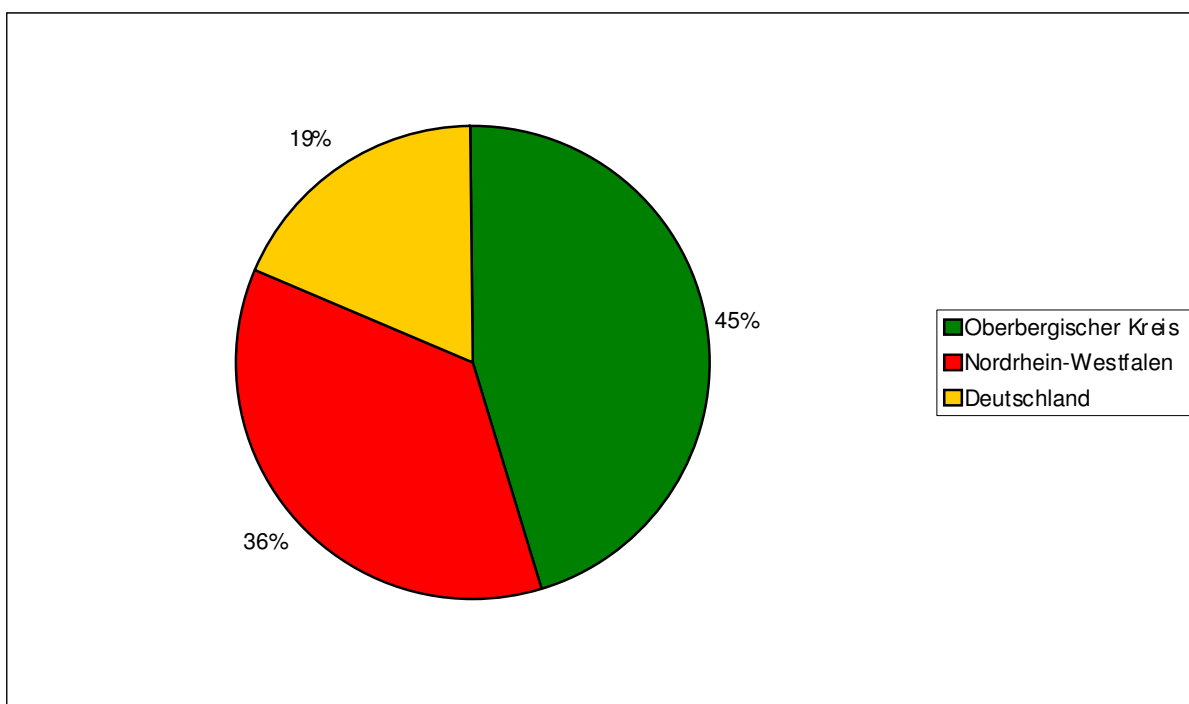


Befragung der aus Reichshof fortgezogenen Personen

7. Warum haben Sie Reichshof verlassen? (Antworten: 72)

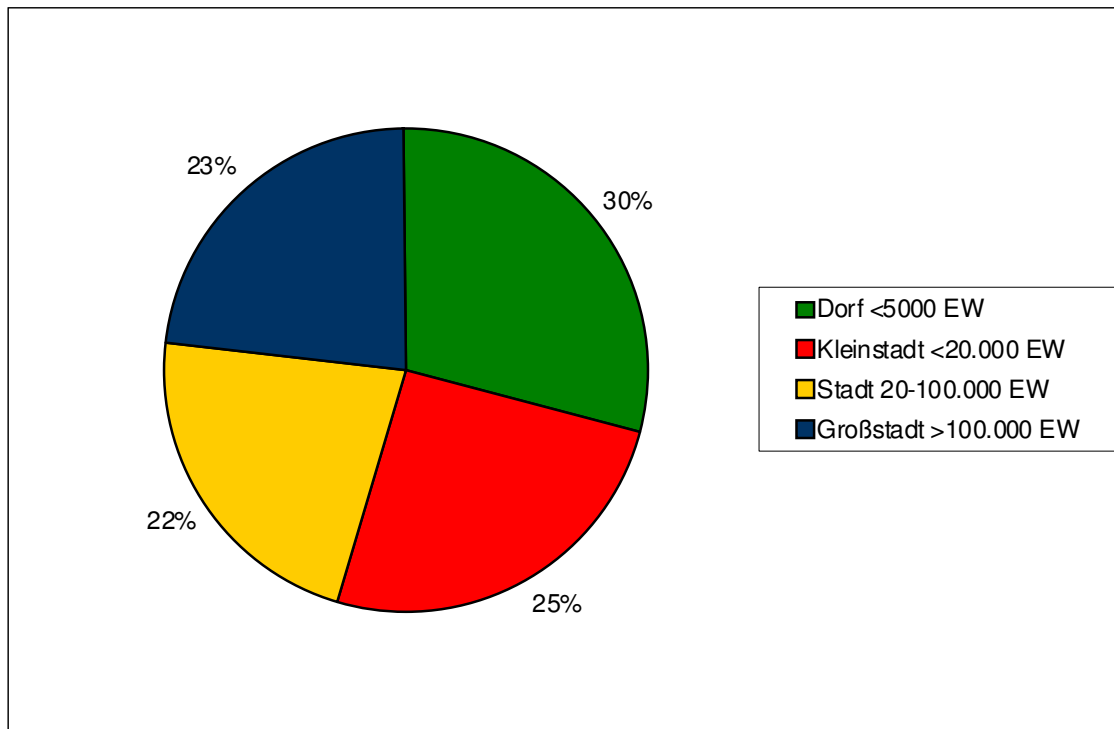


8a. Wohin sind Sie gezogen? (Antworten 97)

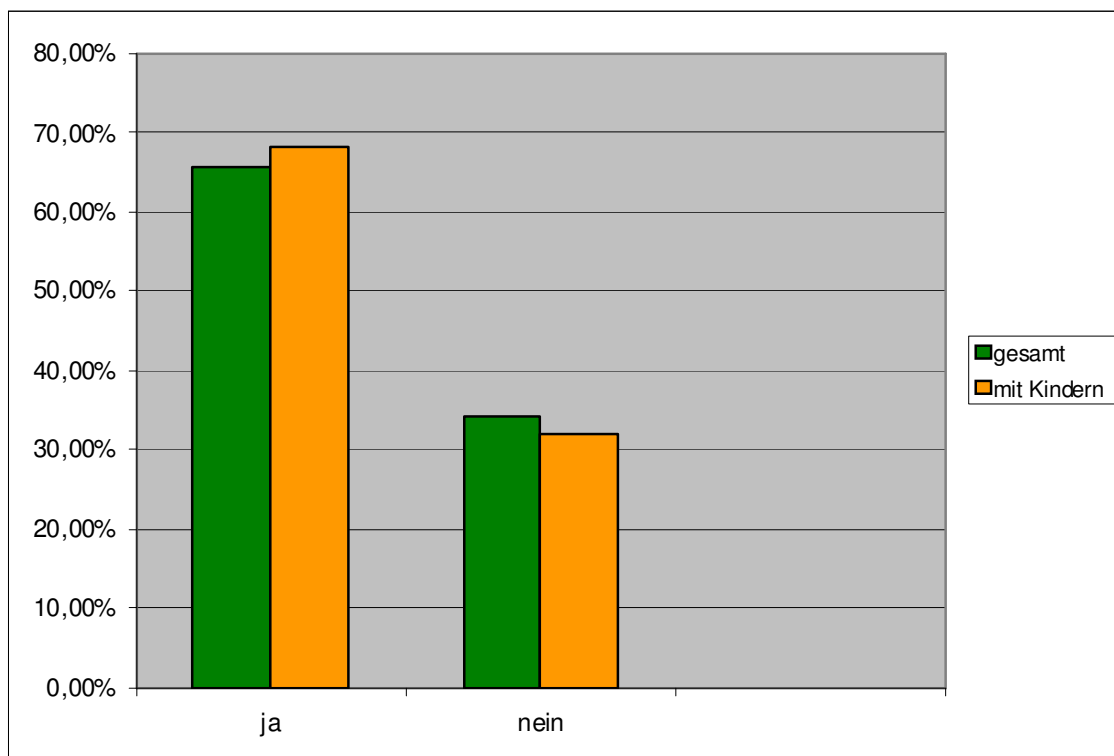


Befragung der aus Reichshof fortgezogenen Personen

8b. Größe des neuen Wohnsitzes (Antworten 103)

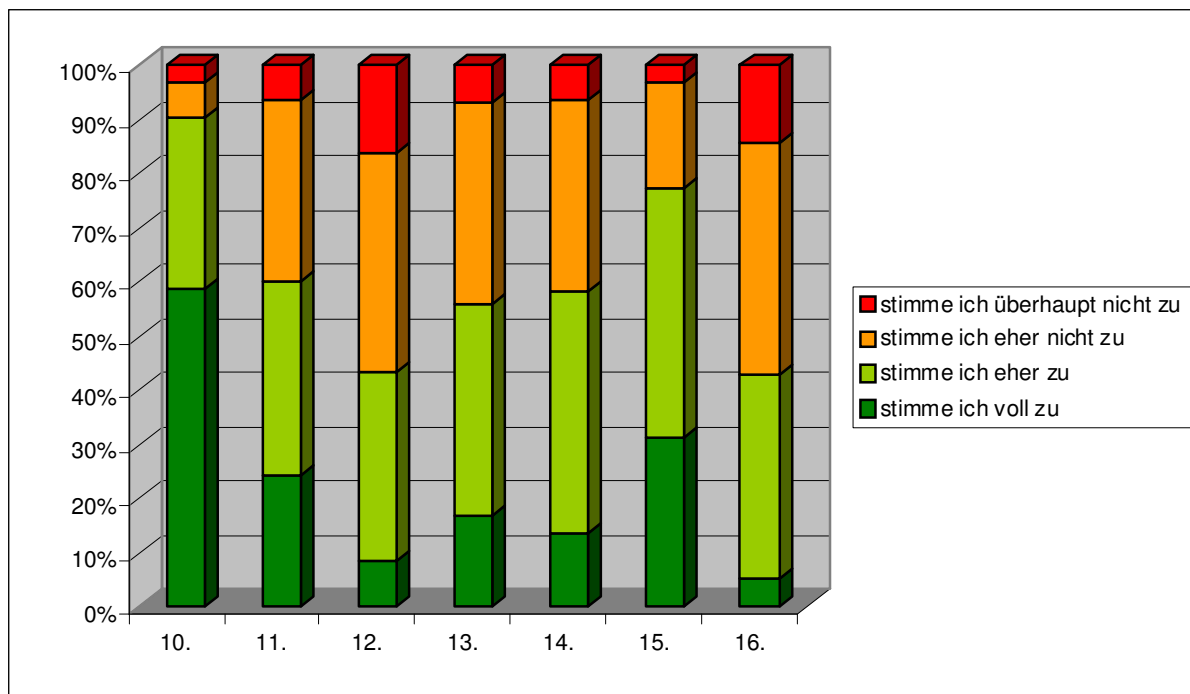


9. Könnten Sie sich vorstellen nach Reichshof zurückzukehren? (Rückmeldungen: 120)



Befragung der aus Reichshof fortgezogenen Personen

10. – 16. Beurteilung der Gemeinde



10. Ich fühlte mich in Reichshof wohl! (Antworten: 123)

11. Das Freizeitangebot in Reichshof ist gut! (Antworten: 123)

12. Das Angebot zum Ausgehen (Gaststätten, Kneipen, Diskotheken etc.) in Reichshof ist gut!
(Antworten: 118)

13. Die Einkaufsmöglichkeiten in Reichshof sind gut! (Antworten: 118)

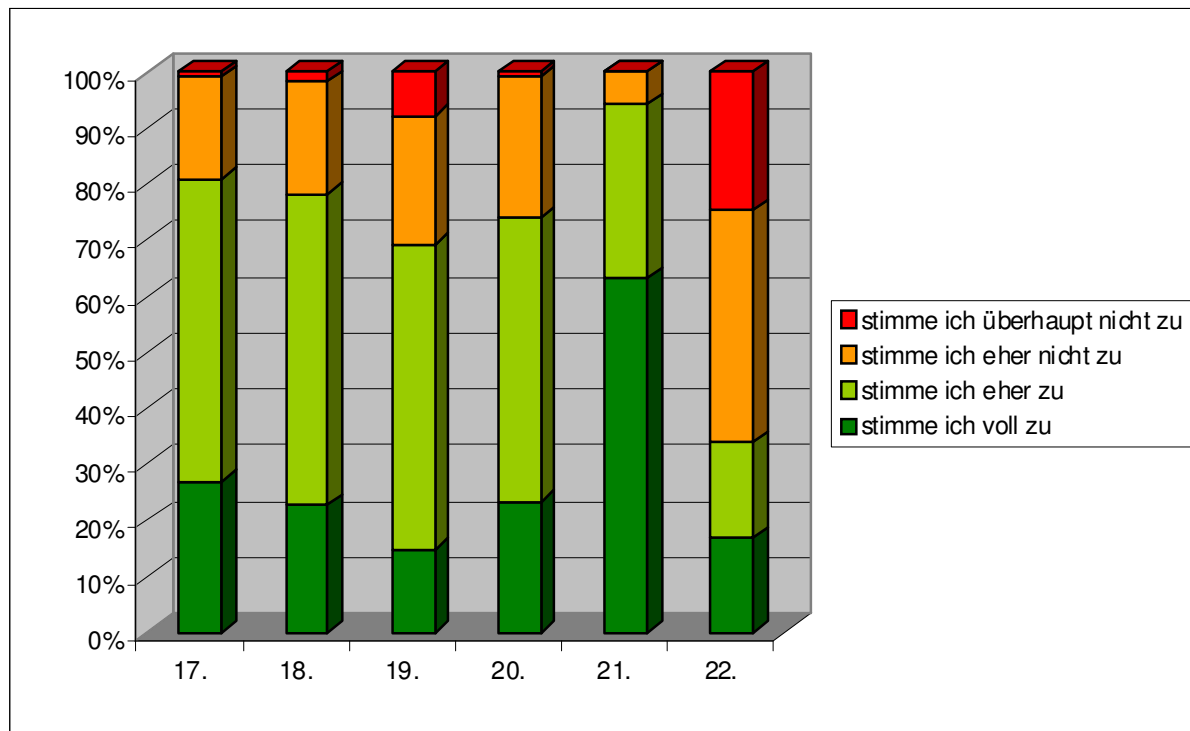
14. Die Kinderbetreuungseinrichtungen in Reichshof sind gut! (Antworten: 88)

15. Das schulische Angebot in Reichshof ist gut! (Antworten: 102)

16. Das Ausbildungs-/Arbeitsplatzangebot in Reichshof ist gut! (Antworten: 98)

Befragung der aus Reichshof fortgezogenen Personen

17. – 22. Beurteilung der Gemeinde



17. Das Wohnungsangebot in Reichshof ist gut! (Antworten: 115)

18. Das Wohnungsangebot in Reichshof ist günstig! (Antworten: 110)

19. Das kulturelle Angebot in Reichshof ist gut! (Antworten: 114)

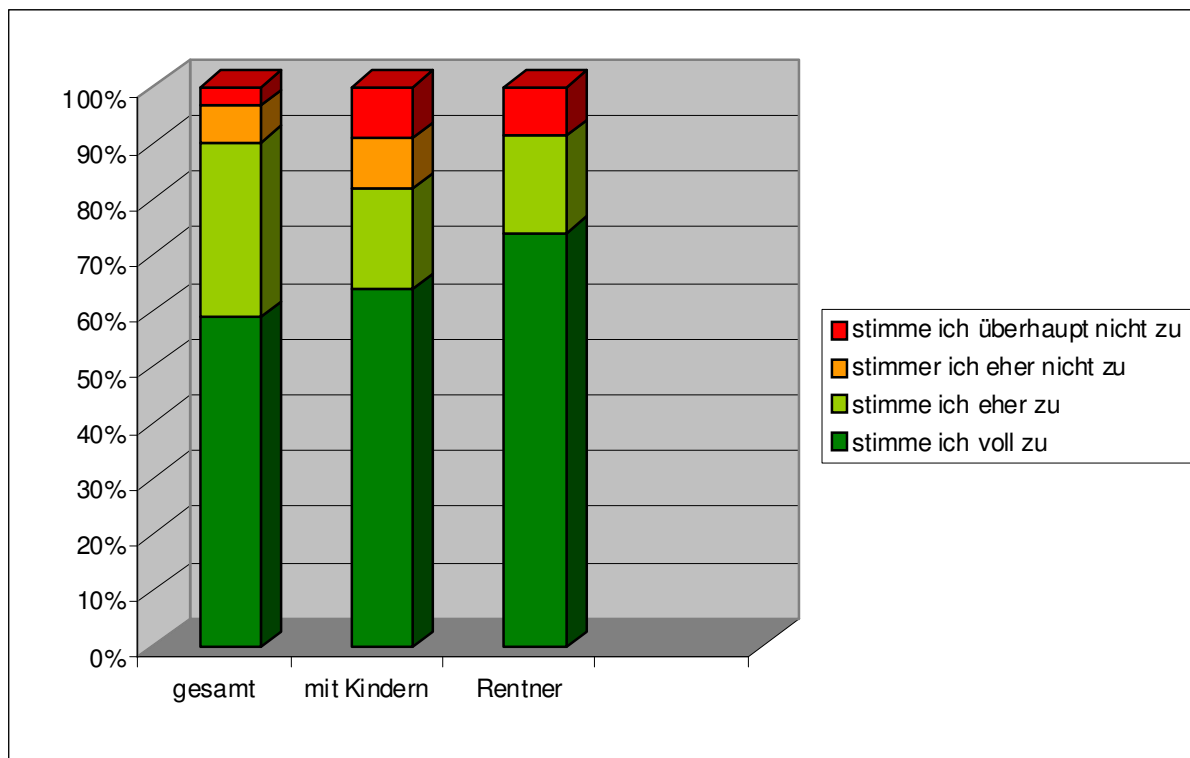
20. Das Vereinsangebot in Reichshof ist gut! (Antworten: 111)

21. Der Erholungswert in Reichshof ist hoch! (Antworten: 119)

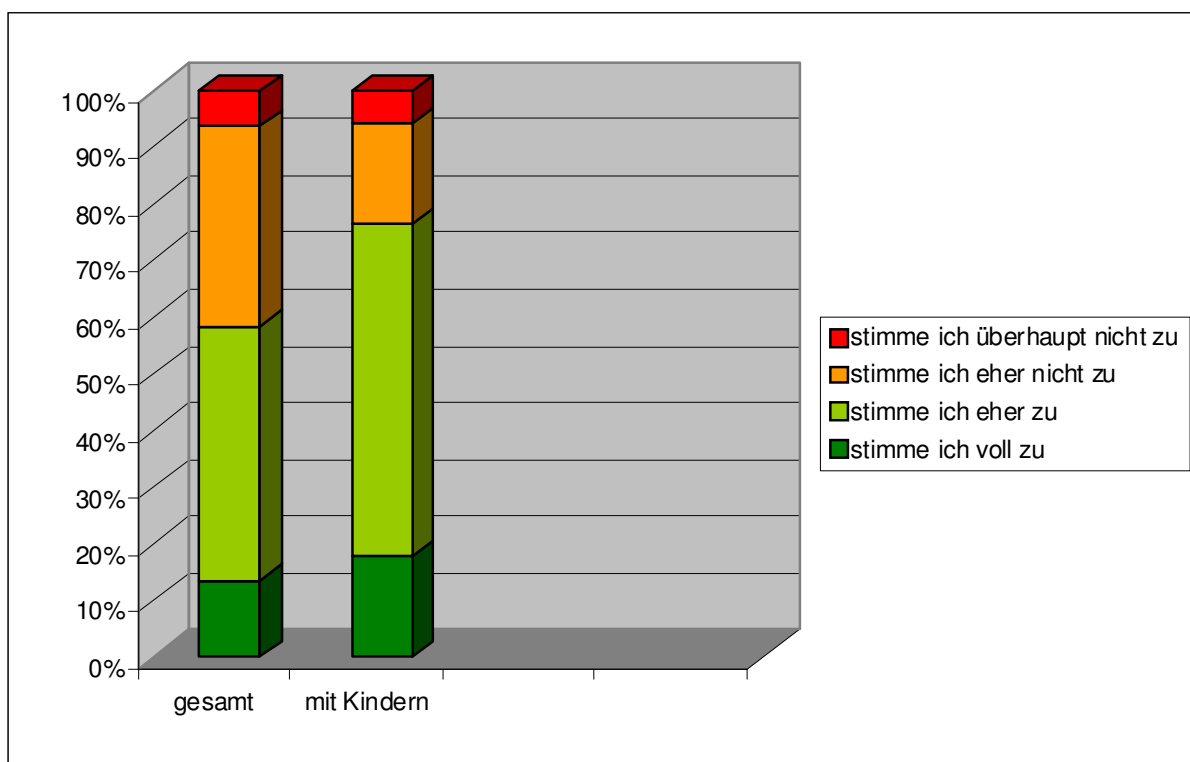
22. Die Verkehrsanbindung (Straßen, Bus, Bahn etc.) in Reichshof ist gut. (Antworten: 118)

Befragung der aus Reichshof fortgezogenen Personen

10. Ich fühlte mich in Reichshof wohl! (Antworten 123)

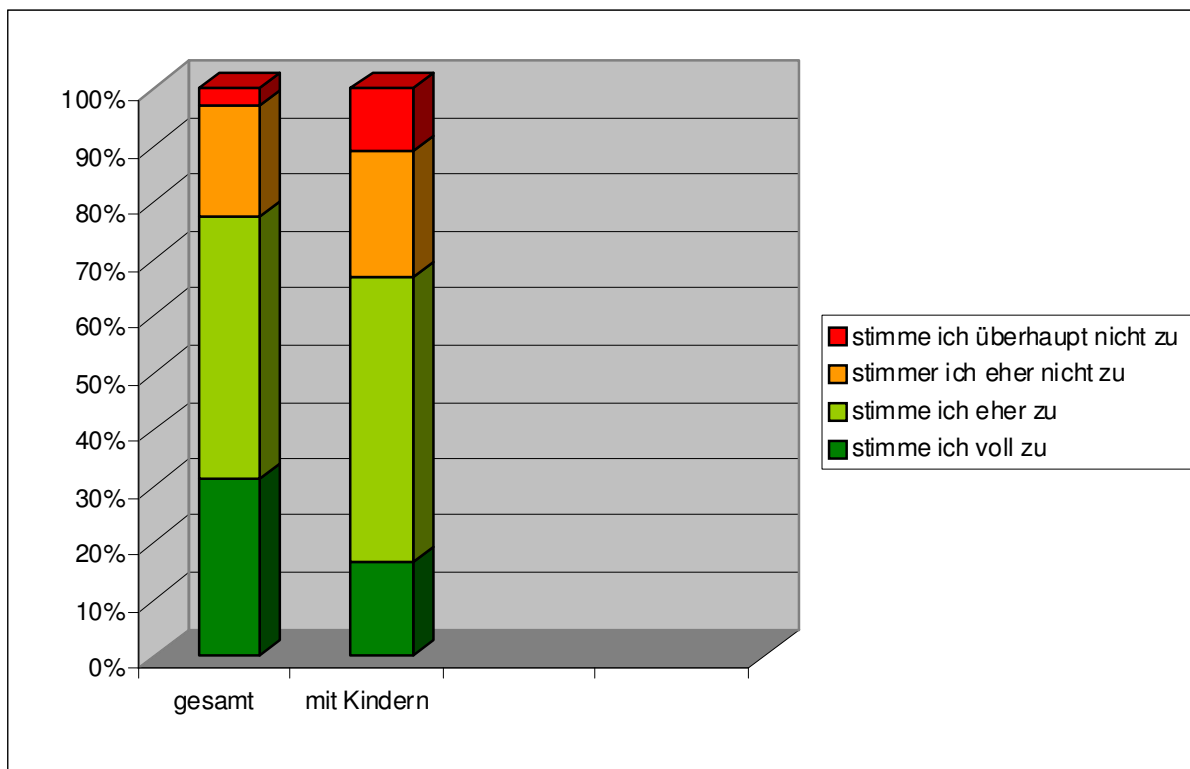


14. Die Kinderbetreuungseinrichtungen in Reichshof sind gut!

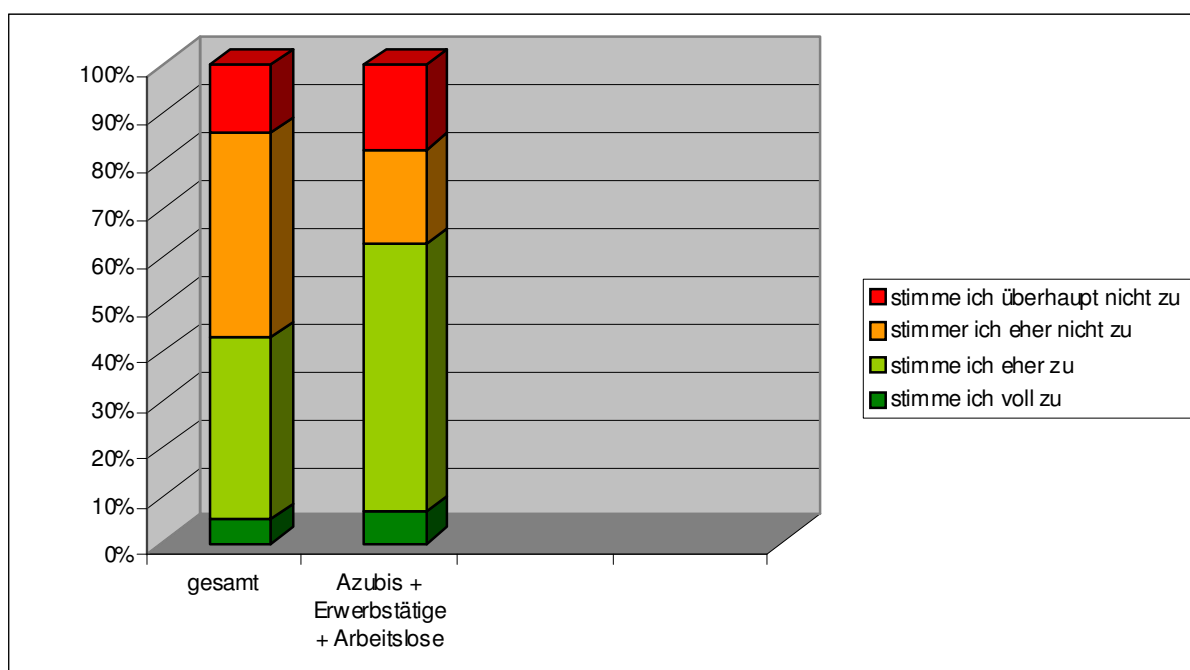


Befragung der aus Reichshof fortgezogenen Personen

15. Das schulische Angebot in Reichshof ist gut! (Antworten: 102)

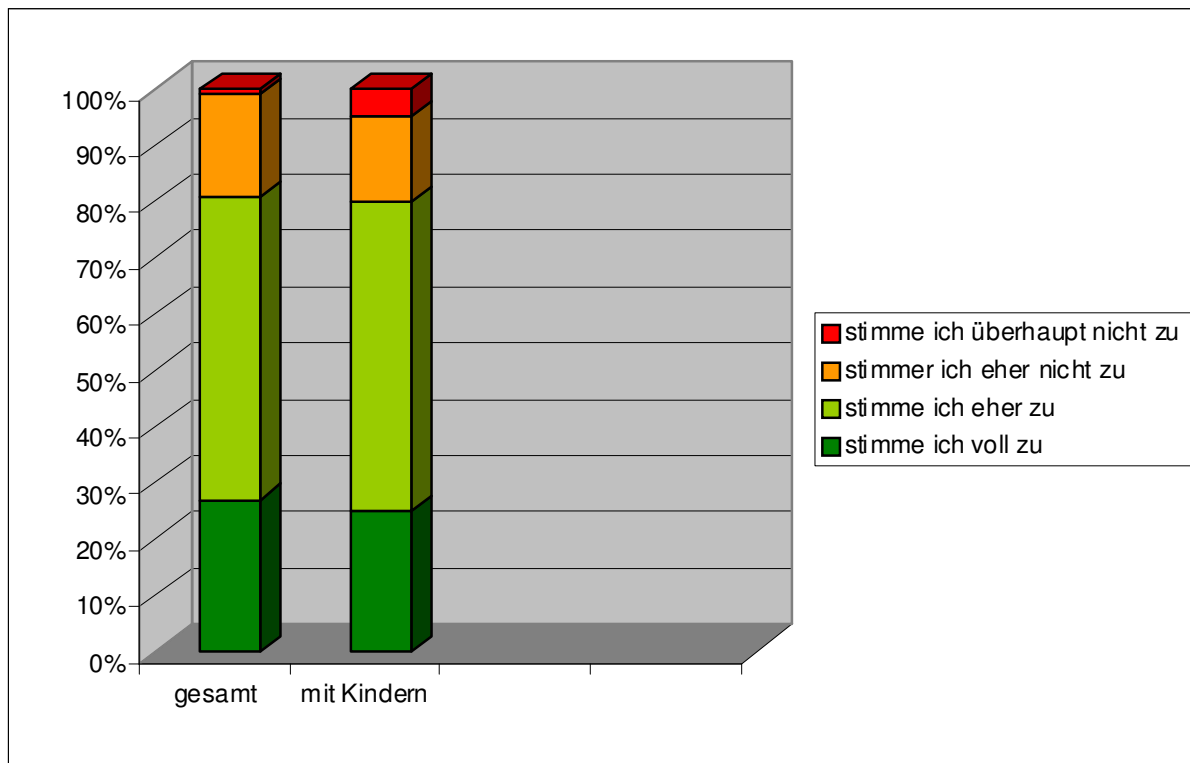


16. Das Ausbildungs-/Arbeitsplatzangebot in Reichshof ist gut! (Antworten: 98)

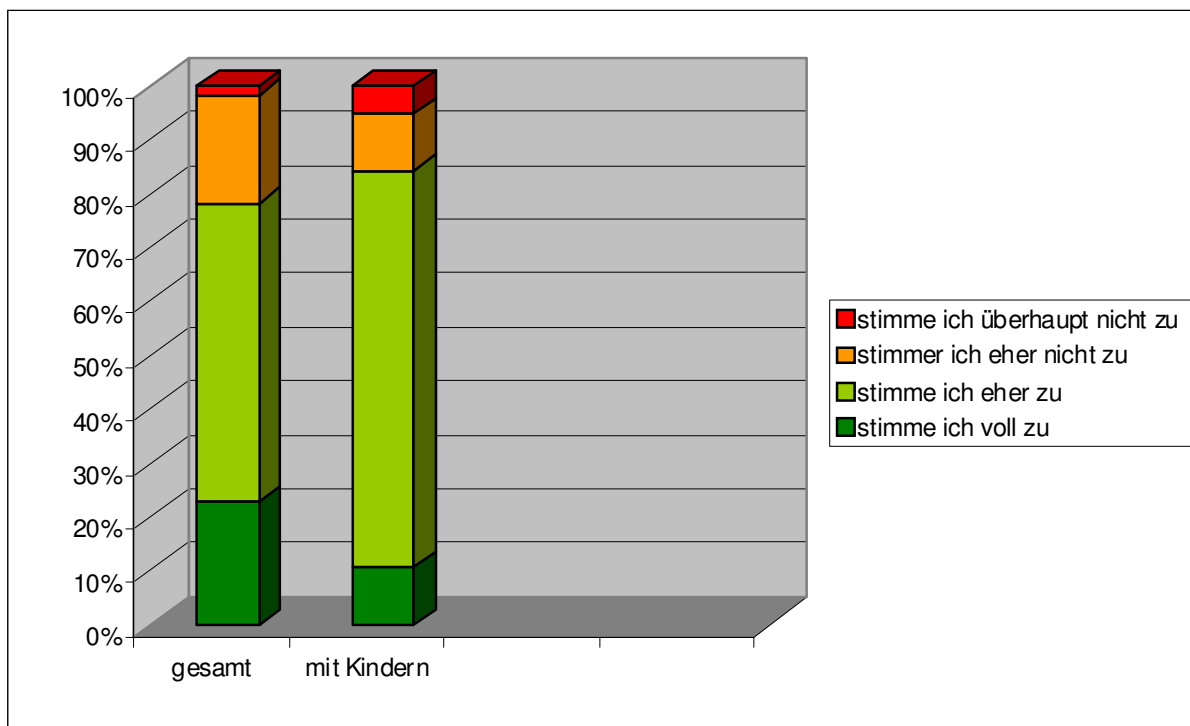


Befragung der aus Reichshof fortgezogenen Personen

17. Das Wohnungsangebot in Reichshof ist gut! (Antworten: 115)



18. Das Wohnungsangebot in Reichshof ist günstig! (Antworten: 110)



Befragung der aus Reichshof fortgezogenen Personen

1. Alter:

bis 25 Jahre	22
25-45 Jahre	65
45-65 Jahre	23
älter als 65 Jahre	20

2. Staatsangehörigkeit:

Deutsch	114
Deutsch mit Migrationshintergrund	5
andere	3

3. Familienstand:

Ledig	75
verheiratet	49

4 Wie ist ihre derzeitige Wohnsituation? Sie wohnen...

alleine	40
zusammen mit dem Partner	57
mit Partner und Kindern	18
alleinerziehend	4

5. Beruf:

Auszubildende	10
Student/in	10
Rentner/in	24
Erwerbstätig	64
arbeitslos	14

6. Wie lange haben Sie in Reichshof gewohnt?

seit Geburt	28
mehr als 10 Jahre	45
weniger als 10 Jahren	48

7. Warum haben Sie Reichshof verlassen?

Beruf	25
Studium	11
privat	96

8. Wohin sind Sie gezogen?

Oberberg	44
NRW	35
Deutschland	18
Dorf	30
Kleinstadt	26
Stadt	23
Großstadt	24

Befragung der aus Reichshof fortgezogenen Personen

9. Könnten Sie sich vorstellen nach Reichshof zurückzukehren?

ja	79
nein	41

10. Ich fühlte mich in Reichshof wohl! Stimme ich zu ...

voll	72
eher	39
eher nicht	8
gar nicht	4

11. Das Freizeitangebot in Reichshof ist gut! Stimme ich zu ...

voll	30
eher	44
eher nicht	41
gar nicht	8

12. Das Angebot zum Ausgehen (Gaststätten, Kneipen, Diskotheken etc.) in Reichshof ist gut! Stimme ich zu ...

voll	10
eher	41
eher nicht	48
gar nicht	19

13. Die Einkaufsmöglichkeiten in Reichshof sind gut! Stimme ich zu ...

voll	20
eher	46
eher nicht	44
gar nicht	8

14. Die Kinderbetreuungseinrichtungen in Reichshof sind gut! Stimme ich zu ...

voll	17
eher	56
eher nicht	14
gar nicht	1

15. Das schulische Angebot in Reichshof ist gut! Stimme ich zu ...

Voll	32
eher	47
eher nicht	20
gar nicht	3

16. Das Ausbildungs-/Arbeitsplatzangebot in Reichshof ist gut! Stimme ich zu ...

voll	5
eher	37
eher nicht	42
gar nicht	14

17. Das Wohnungsangebot in Reichshof ist gut! Stimme ich zu ...

voll	31
eher	62
eher nicht	21
gar nicht	1

Befragung der aus Reichshof fortgezogenen Personen

18. Das Wohnungsangebot in Reichshof ist günstig! Stimme ich zu ...

voll	25
eher	61
eher nicht	22
gar nicht	2

19. Das kulturelle Angebot in Reichshof ist gut! Stimme ich zu ...

voll	17
eher	62
eher nicht	26
gar nicht	9

20. Das Vereinsangebot in Reichshof ist gut! Stimme ich zu ...

voll	26
eher	56
eher nicht	28
gar nicht	1

21. Der Erholungswert in Reichshof ist hoch! Stimme ich zu ...

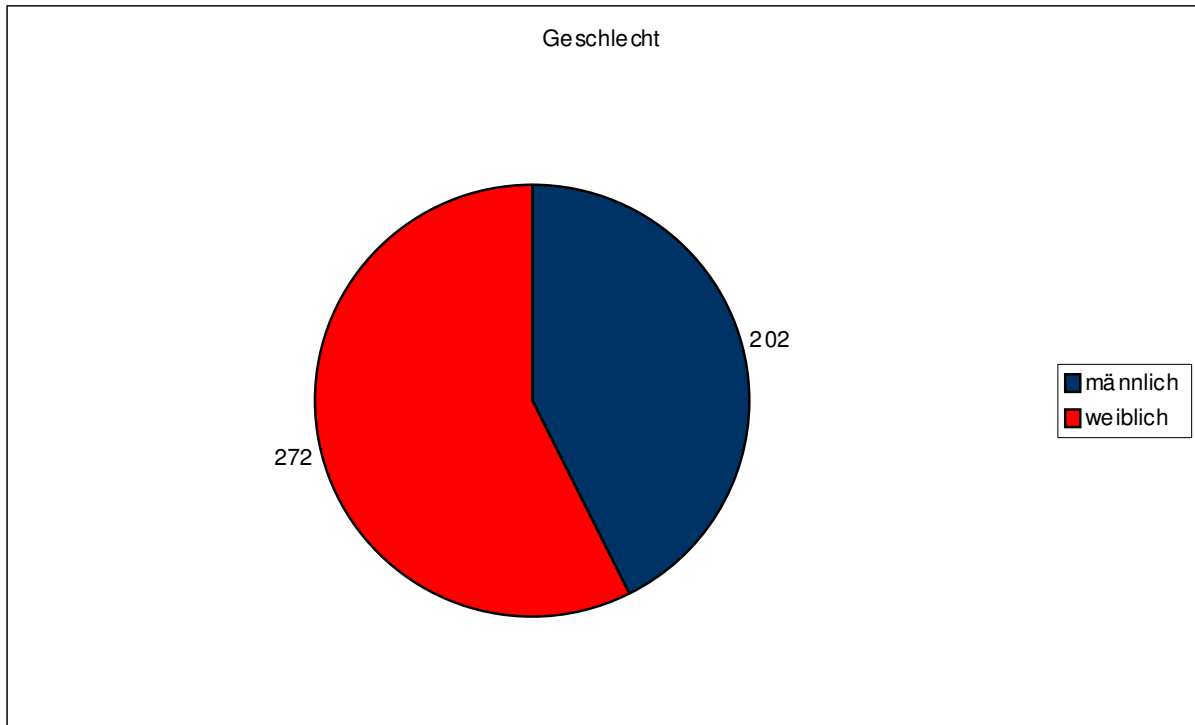
voll	75
eher	37
eher nicht	7
gar nicht	0

22. Die Verkehrsanbindung (Straßen, Bus, Bahn etc.) in Reichshof ist gut. Stimme ich zu ...

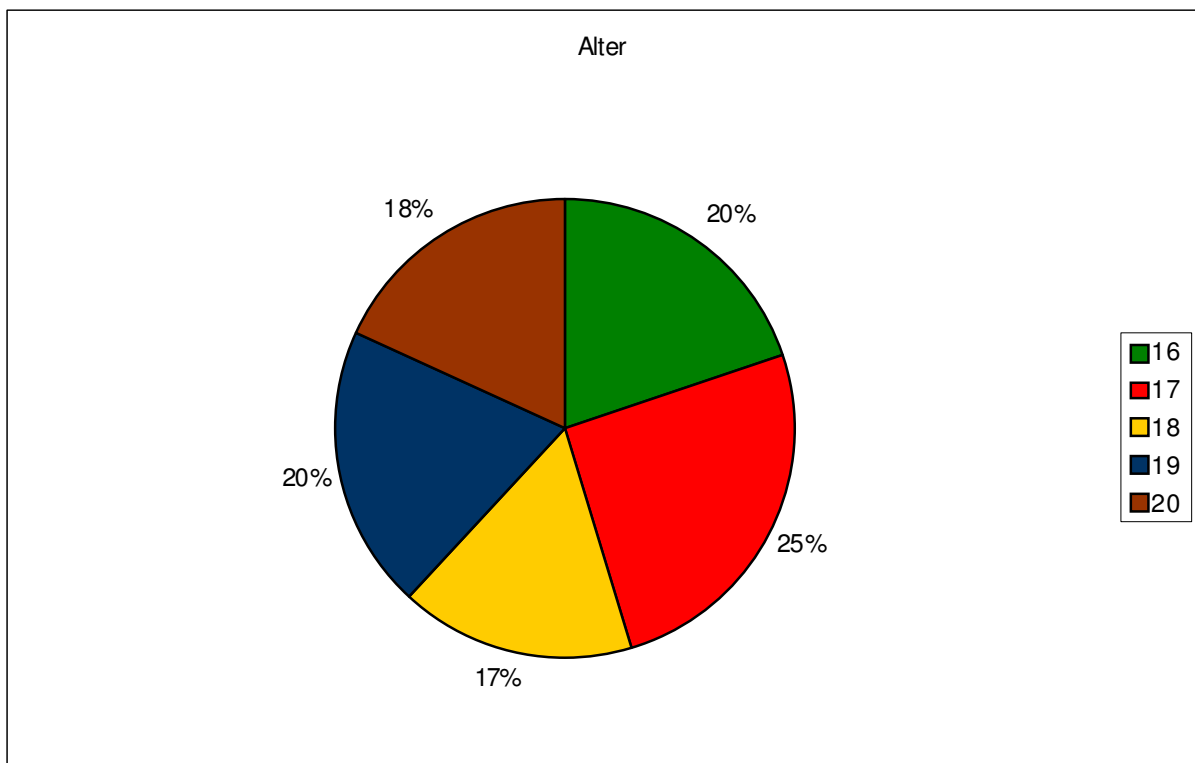
voll	20
eher	20
eher nicht	49
gar nicht	29

Befragung Jugendlicher in Reichshof

1. Geschlecht der Teilnehmer: (Antworten: 474)

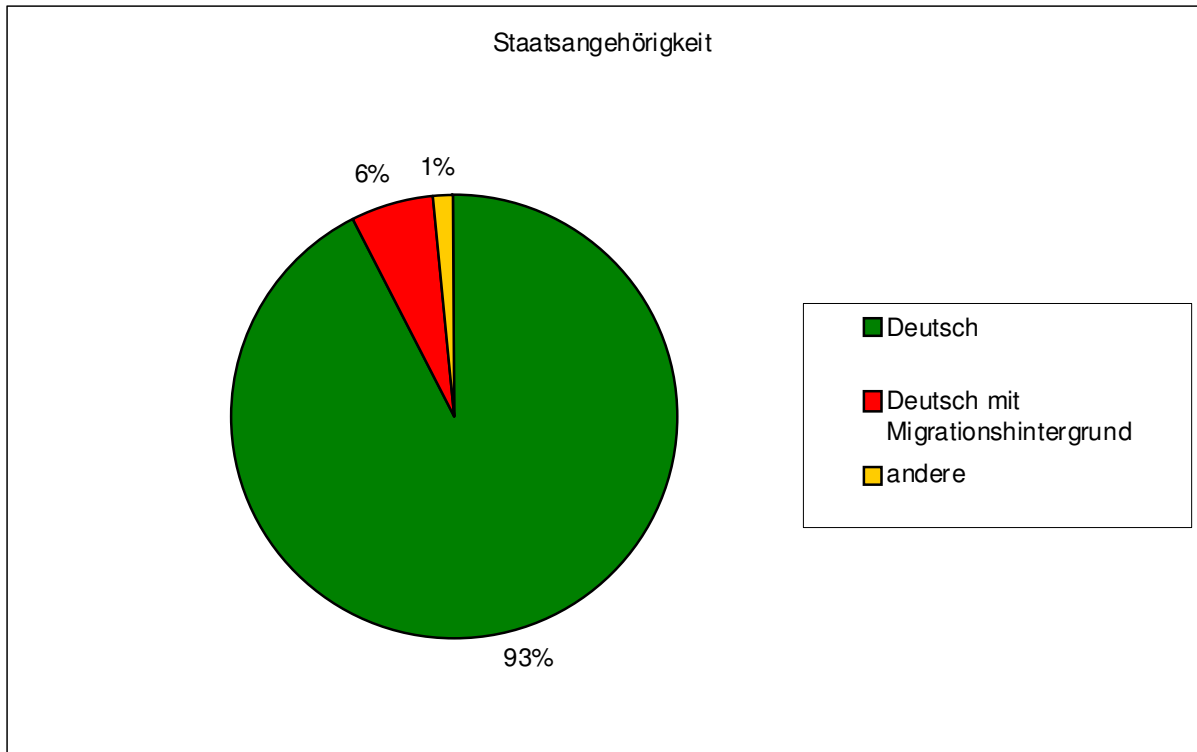


2. Alter: (Antworten: 463)

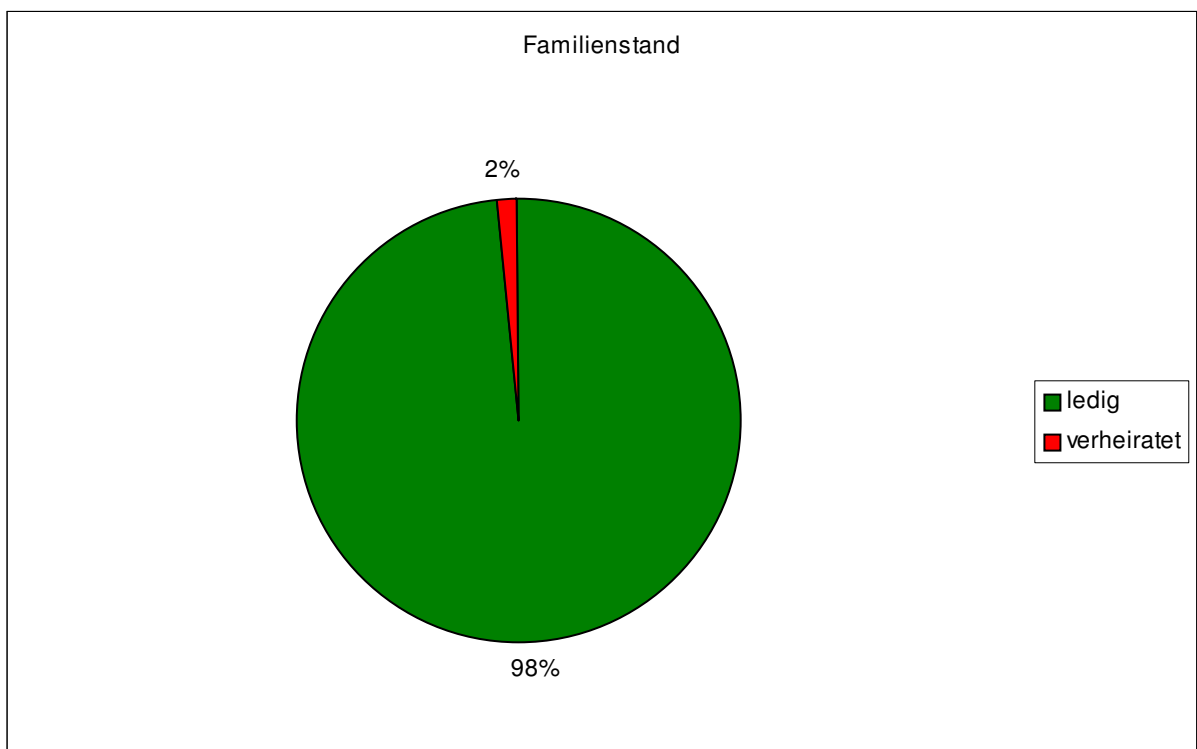


Befragung Jugendlicher in Reichshof

3. Staatsangehörigkeit: (Antworten: 471)

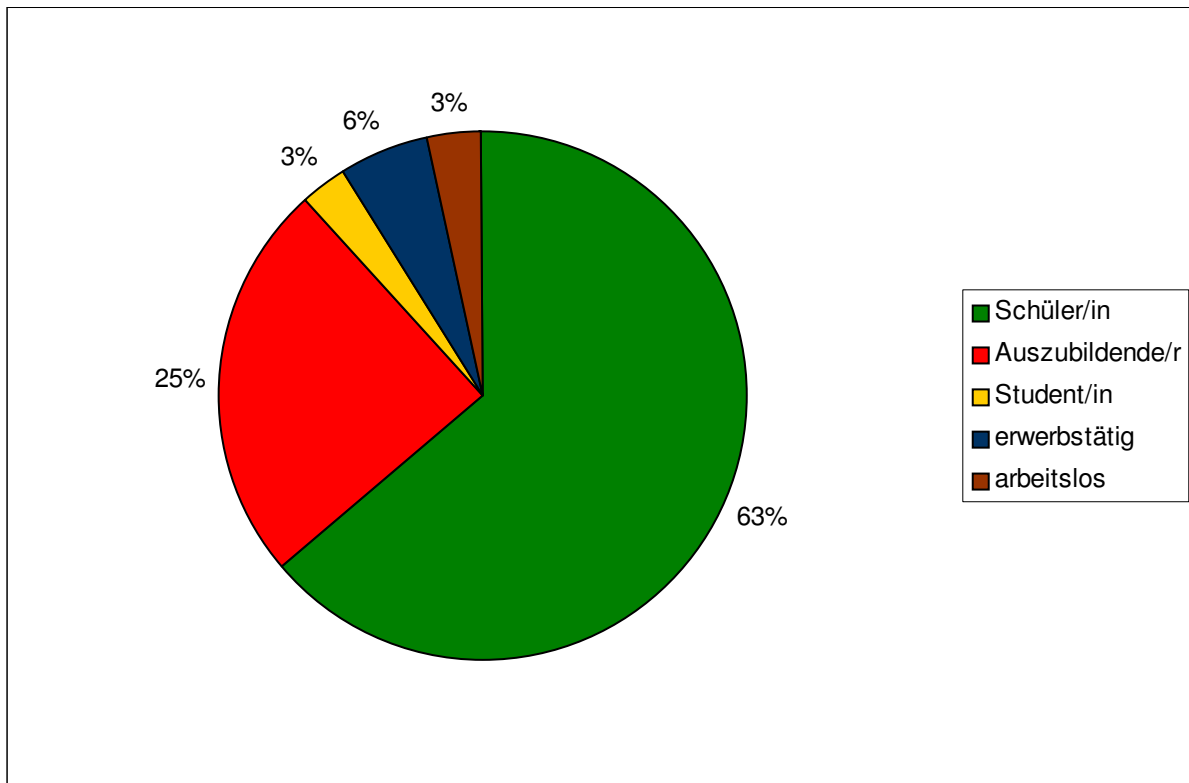


4. Familienstand: (Antworten: 467)

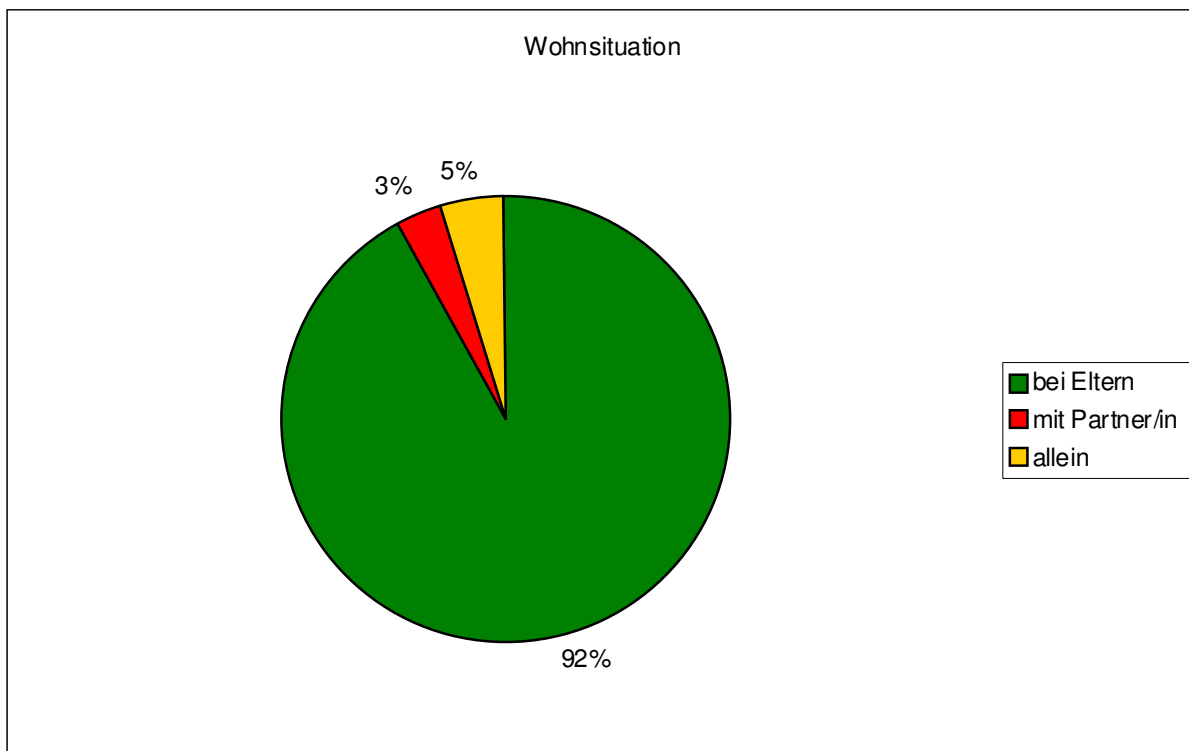


Befragung Jugendlicher in Reichshof

5. Tätigkeit: (Antworten: 467)

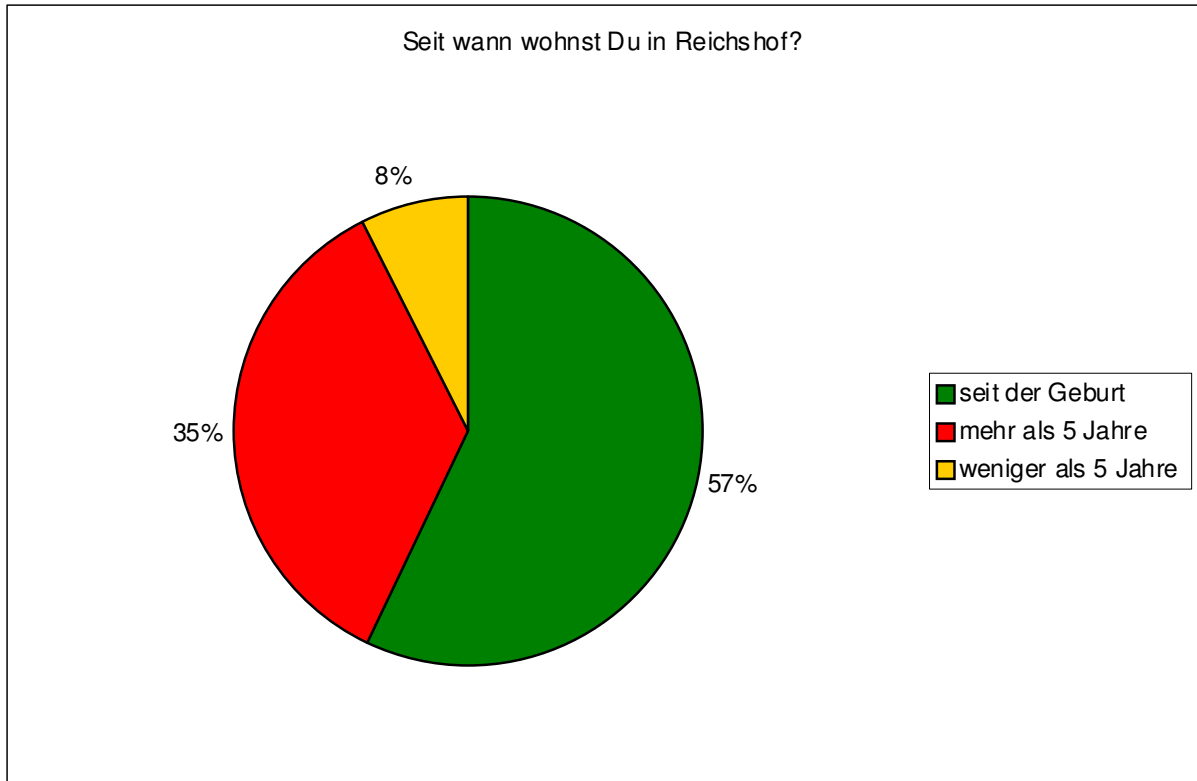


6. Wie ist deine derzeitige Wohnsituation? (Antworten: 453)



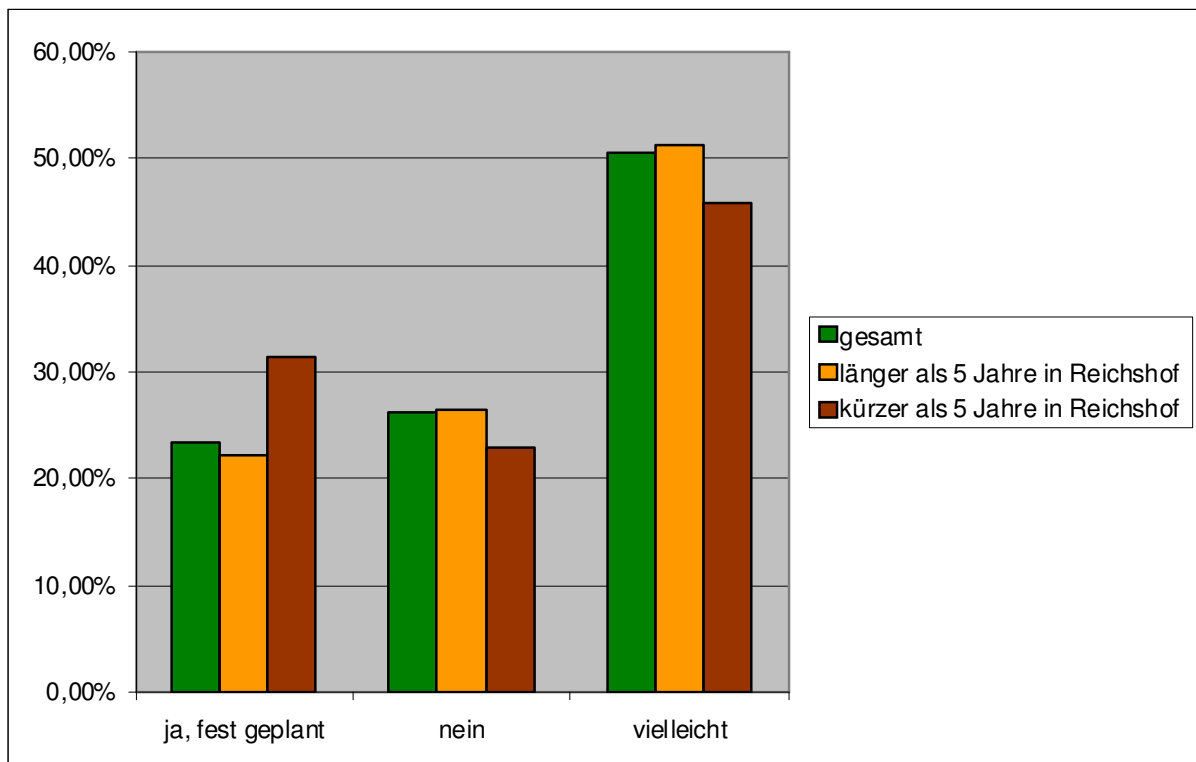
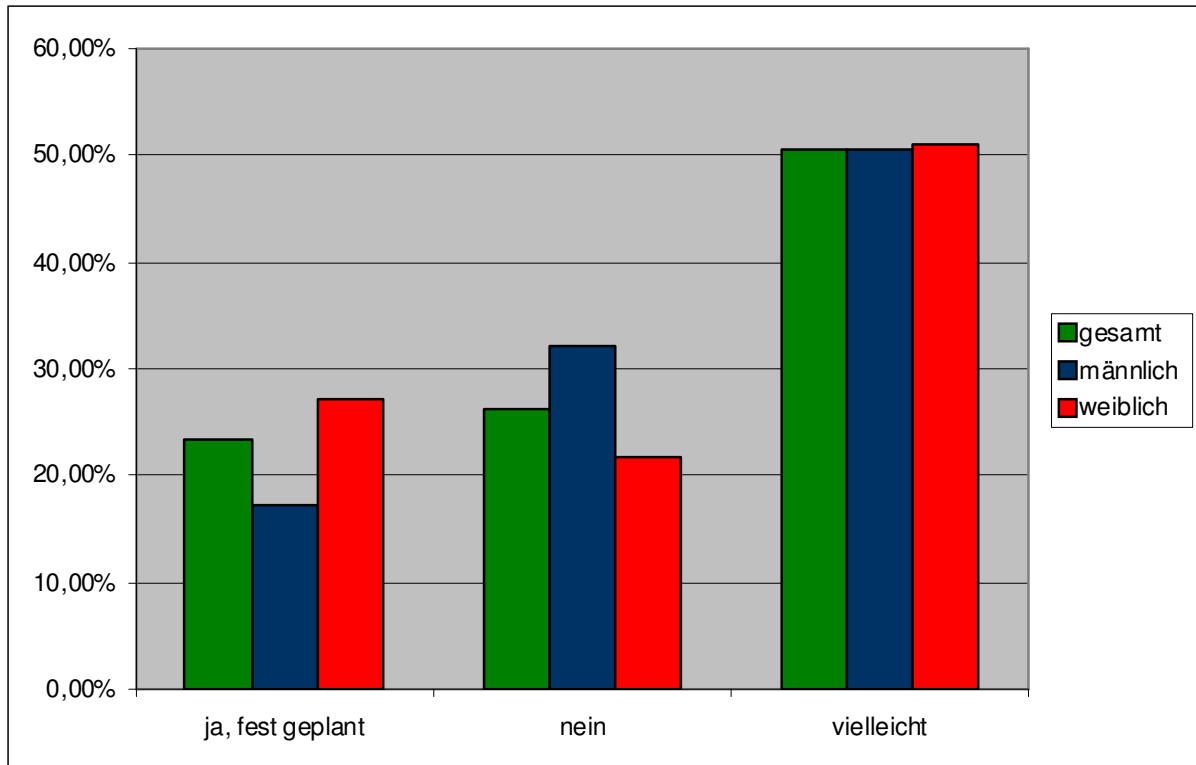
Befragung Jugendlicher in Reichshof

7. Seit wann wohnst du in Reichshof? (Antworten: 486)



Befragung Jugendlicher in Reichshof

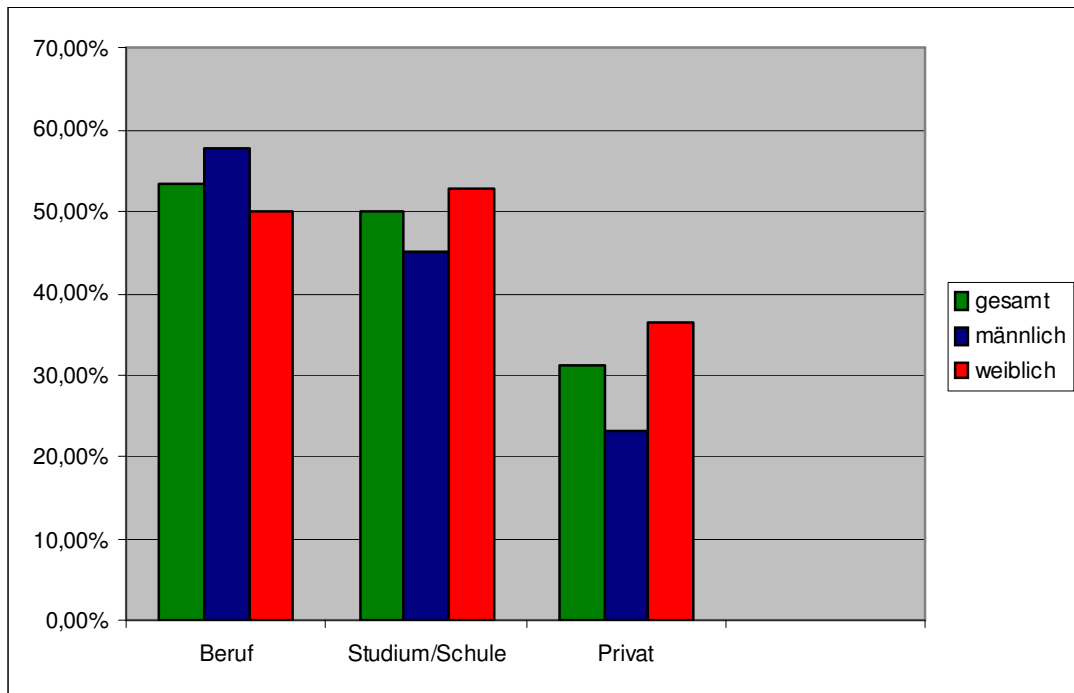
8. Hast du vor in den nächsten 5 Jahren aus Reichshof wegzuziehen? (Antworten: 497)



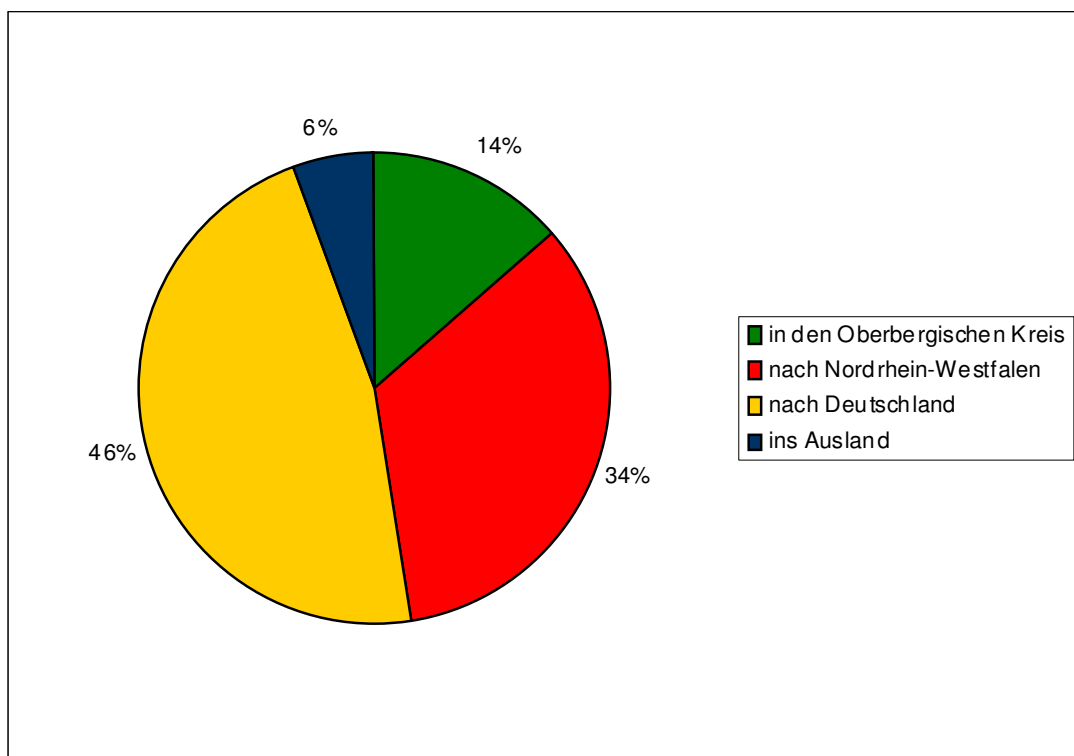
Befragung Jugendlicher in Reichshof

9. Wenn du aus Reichshof wegziehen würdest, dann vermutlich ...

a. Gründe (Antworten: 467)



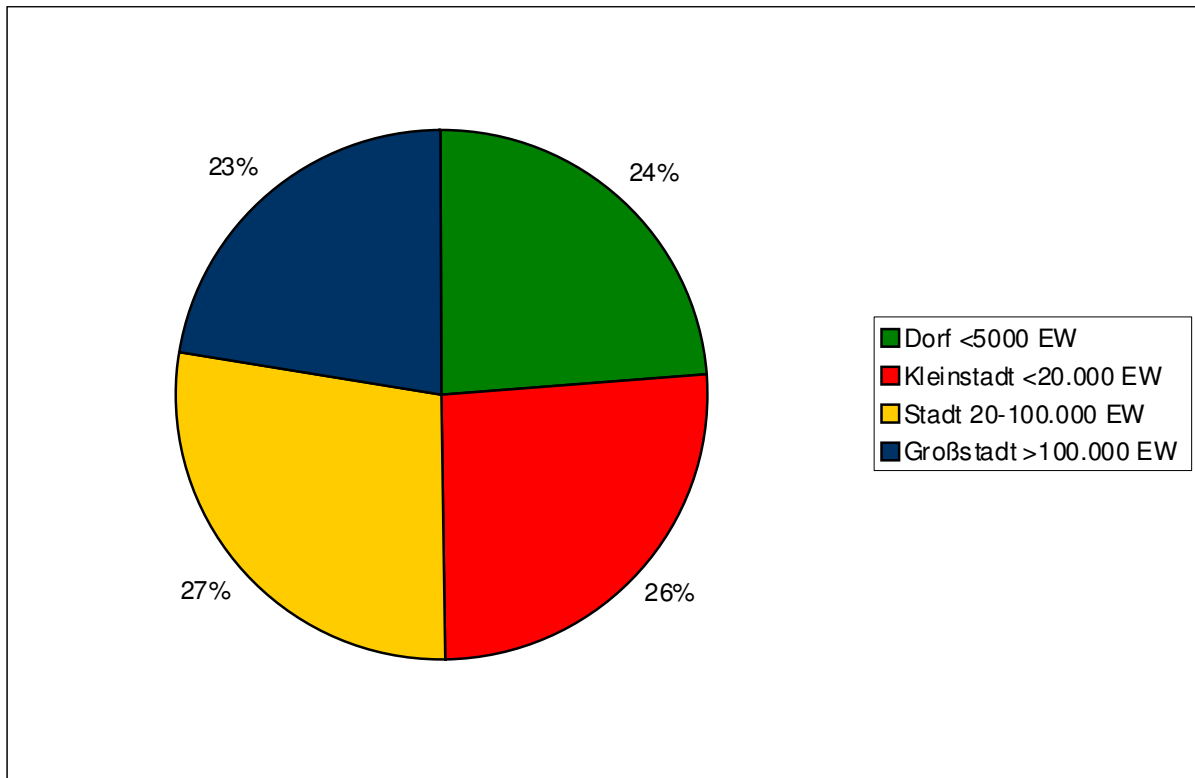
b. Wohin? (Antworten: 487)



Befragung Jugendlicher in Reichshof

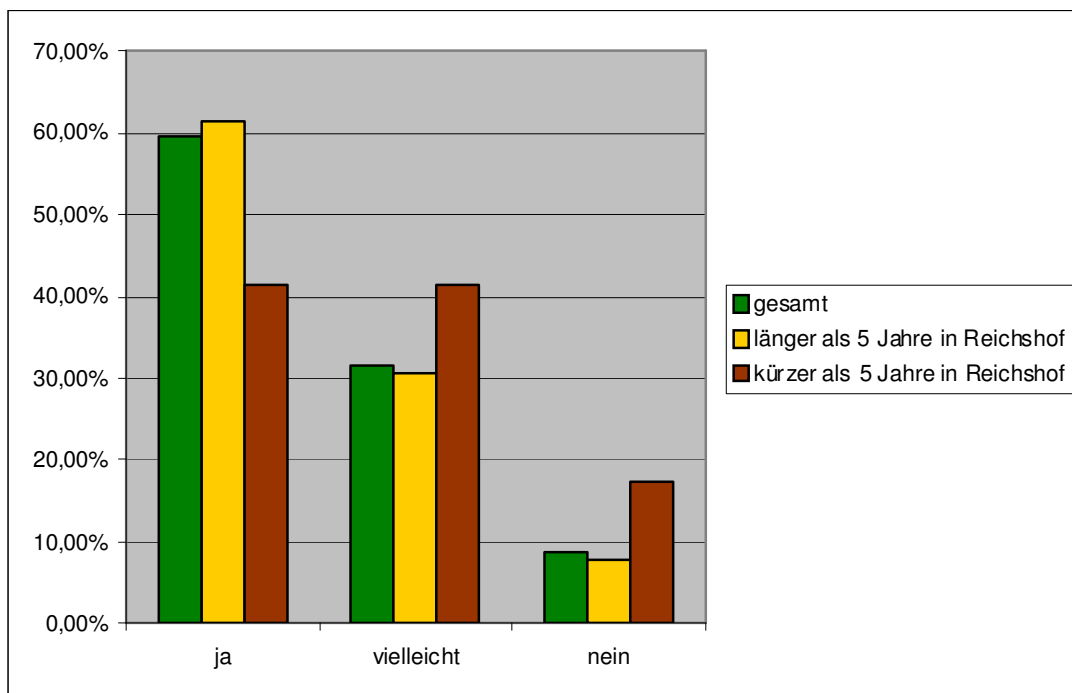
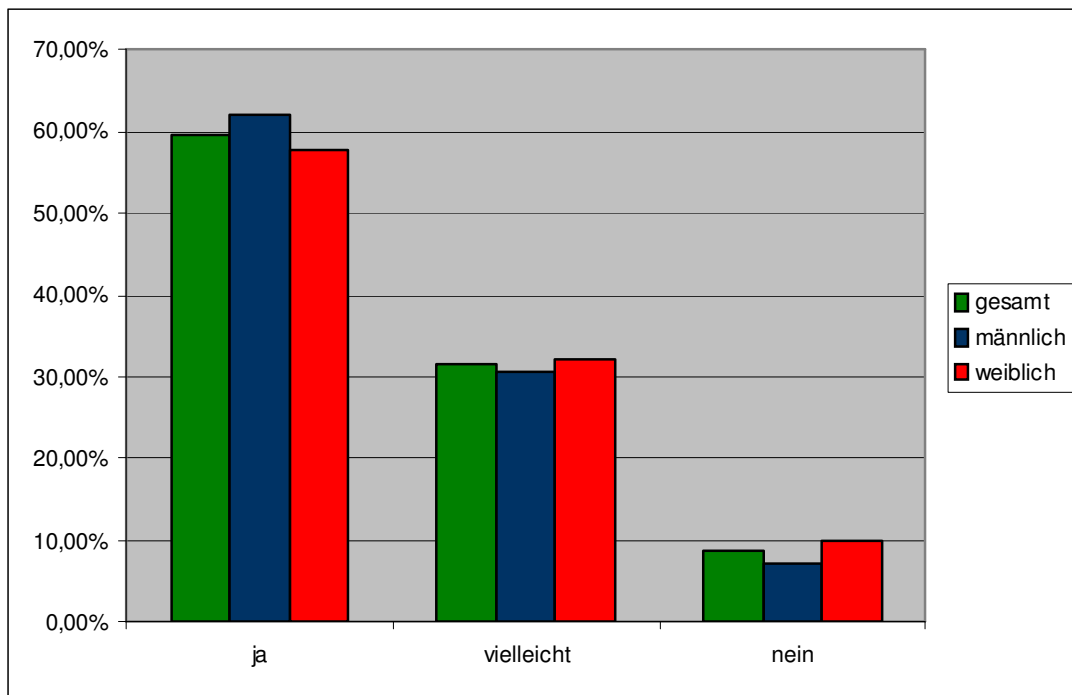
9. Wenn du aus Reichshof wegziehen würdest, dann vermutlich ...

c. Angestrebte Wohnortgröße (Antworten: 568)



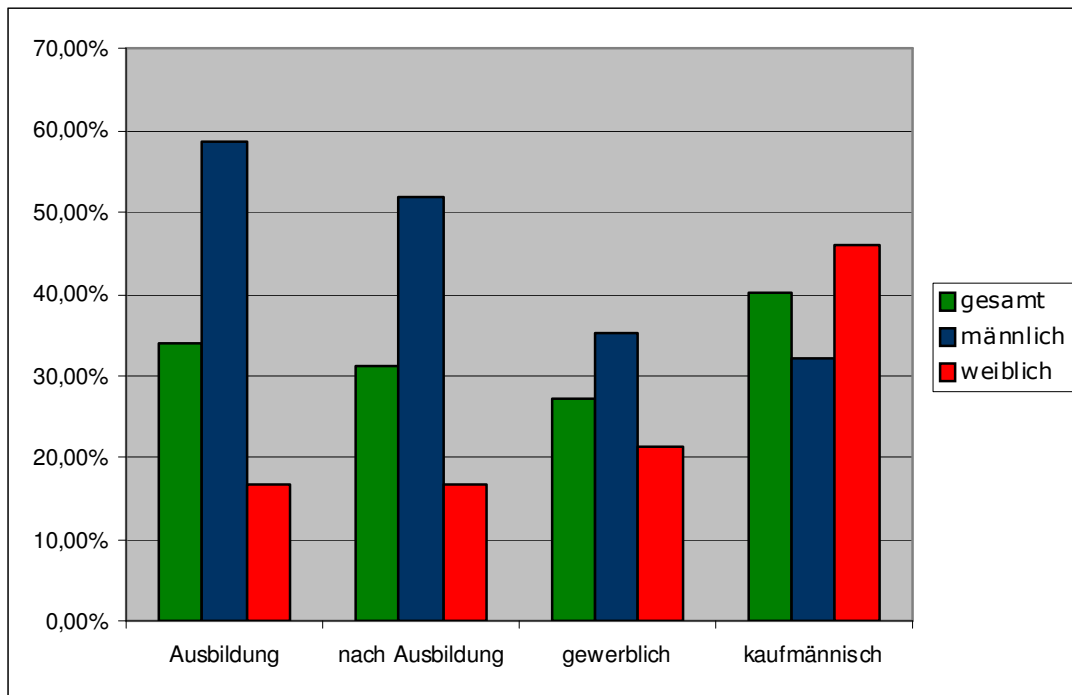
Befragung Jugendlicher in Reichshof

10. Wenn du Reichshof verlassen solltest, könntest Du dir vorstellen später zurückzukehren? (Antworten: 473)

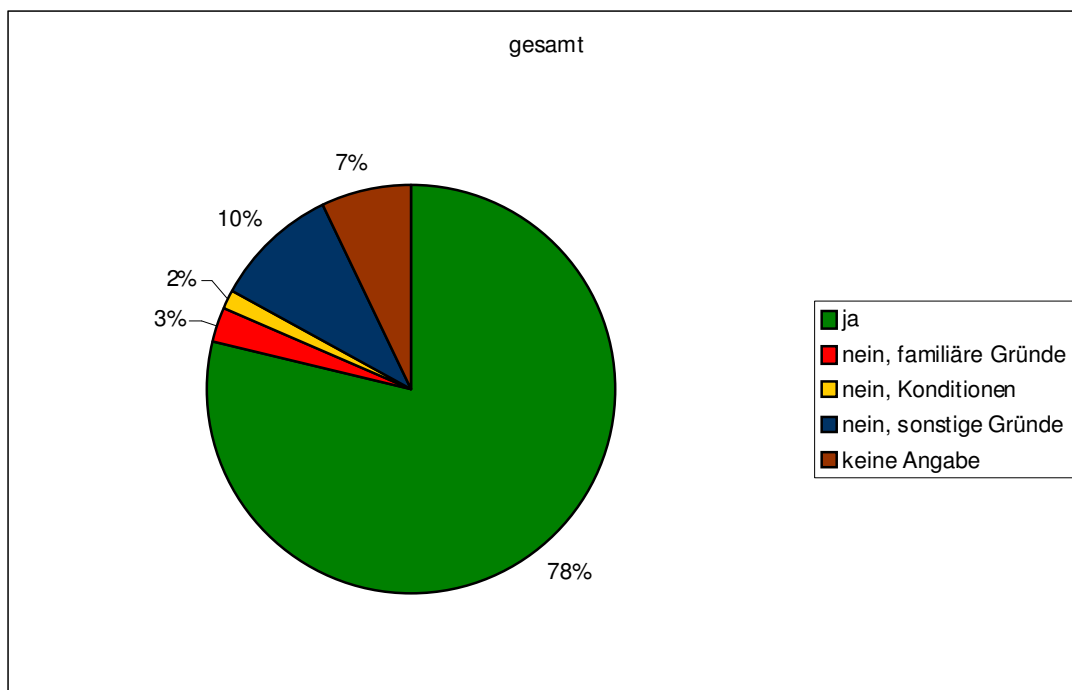


Befragung Jugendlicher in Reichshof

11. Könntest du dir vorstellen in einer der typischen oberbergischen Wirtschaftsbranchen wie der Kunststoffherstellung, der Elektrotechnik, der Metallverarbeitung und des Maschinenbaus eine Ausbildung zu machen, nach der Ausbildung anzufangen, im gewerblichen oder kaufmännischen Bereich zu arbeiten?

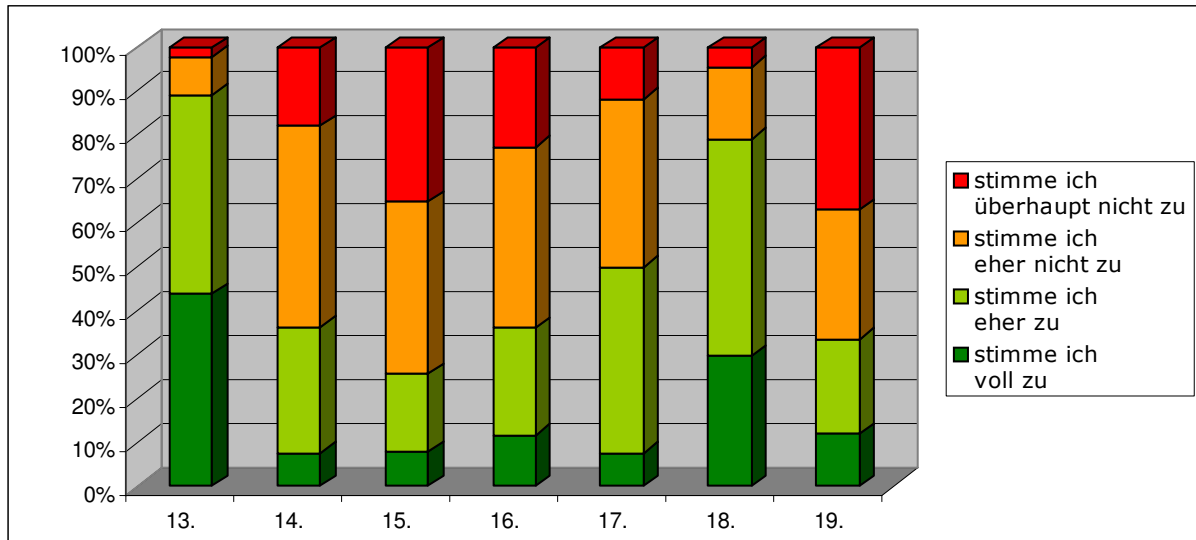


12. Hast du ein Girokonto bei einer einheimischen Bank? (Antworten: 441)



Befragung Jugendlicher in Reichshof

13. - 19. Beurteilung der Gemeinde:



13. Ich fühle mich in Reichshof wohl! (Antworten: 457)

14. Das Freizeitangebot in Reichshof ist gut! (Antworten: 461)

15. Das Angebot zum Ausgehen (Kneipen, Diskotheken etc.) in Reichshof ist gut!
(Antworten: 447)

16. Die Einkaufsmöglichkeiten in Reichshof sind gut! (Antworten: 458)

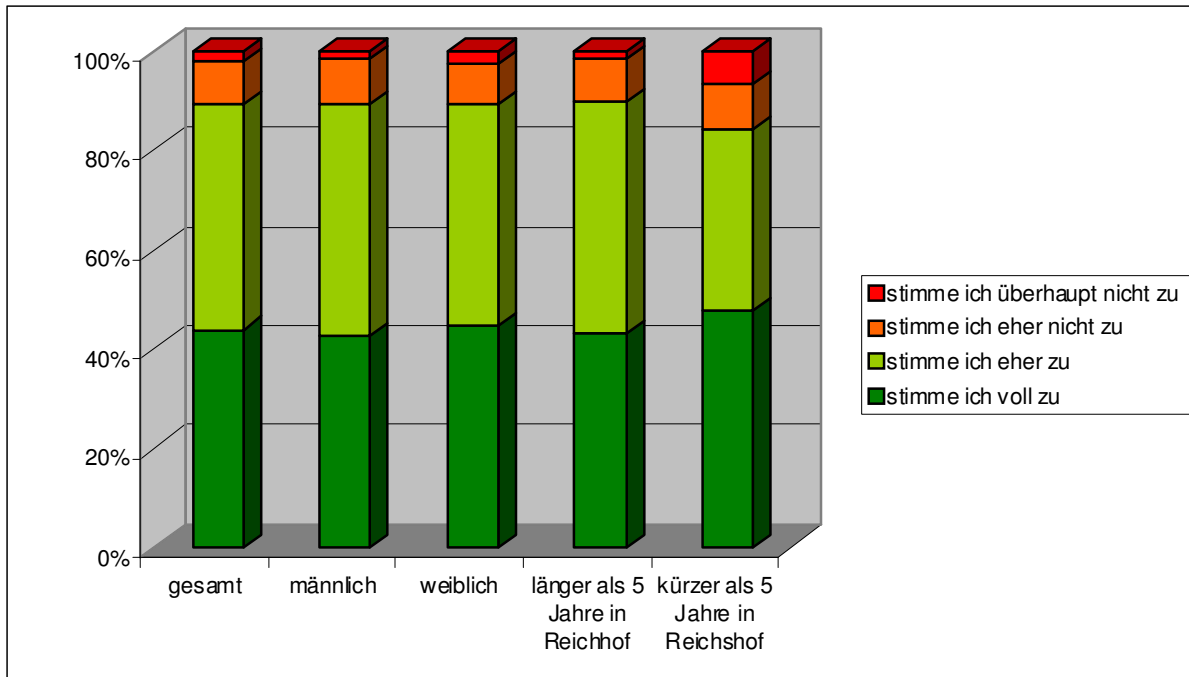
17. Das Ausbildungs-/Arbeitsplatzangebot in Reichshof ist gut! (Antworten: 437)

18. Das Vereinsangebot in Reichshof ist gut! (Antworten: 228)

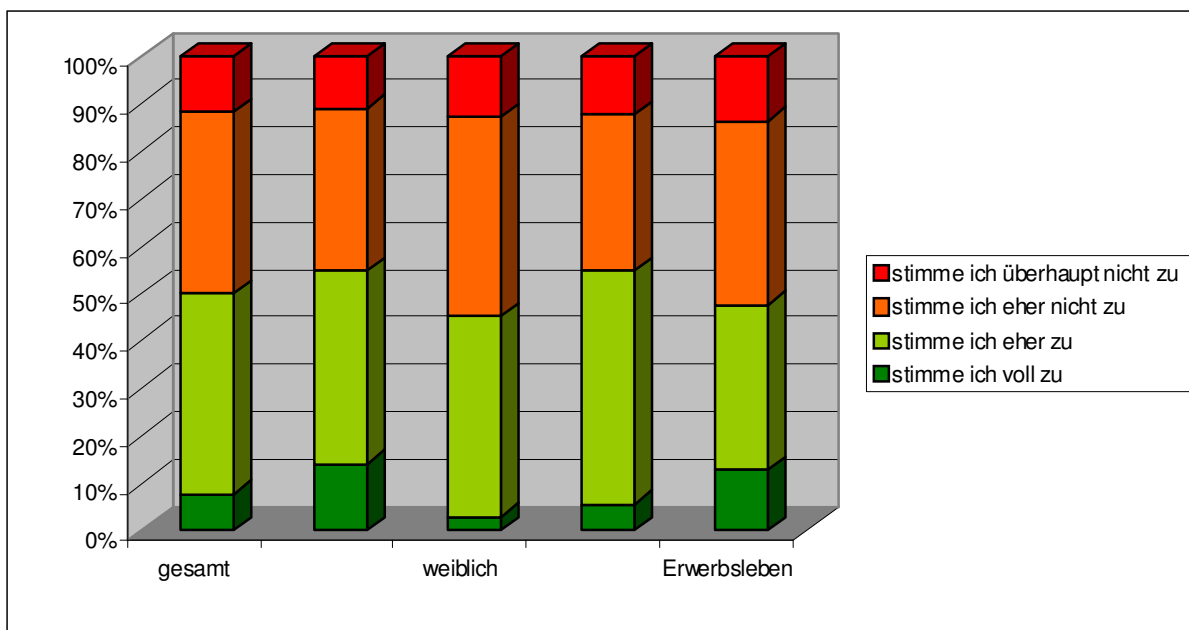
19. Die Verkehrsanbindung (Straßen, Bus, Bahn etc.) in Reichshof ist gut. (Antworten: 454)

Befragung Jugendlicher in Reichshof

13. Ich fühle mich in Reichshof wohl! (Antworten: 457)



17. Das Ausbildungs-/Arbeitsplatzangebot in Reichshof ist gut! (Antworten: 437)



Befragung Jugendlicher in Reichshof

1. Geschlecht:

männlich:	202
weiblich:	272

2. Alter:

16:	93
17:	116
18:	77
19:	92
20:	85
keine Angabe:	9

3. Staatsangehörigkeit:

Deutsch:	436
Migrationshintergrund:	28
andere:	7

4. Familienstand:

ledig	459
verheiratet	8

5. Beruf:

Schüler/in	297
Auszubildende/r	116
Student/in	12
erwerbstätig	27
arbeitslos	15

6. Wie ist deine derzeitige Wohnsituation?

bei den Eltern:	
• männlich:	184
• weiblich:	233
mit dem Partner:	
• männlich	2
• weiblich	12
Alleine:	
• männlich:	13
• weiblich	9

7. Wie lange wohnst du schon in Reichshof?

seit der Geburt	277
mehr als 5 Jahren	172
weniger als 5 Jahren	37

8. Hast du vor in den nächsten 5 Jahren aus Reichshof wegzuziehen?

ja (fest geplant)	108
nein	120
vielleicht	269

Befragung Jugendlicher in Reichshof

9a. Wenn du aus Reichshof wegziehen würdest, dann vermutlich...(Gründe)

beruflich:	257
Studium/Schule:	237
privat	148

9b. Wenn du aus Reichshof wegziehen würdest, dann vermutlich...(wohin?)

Oberberg	66
NRW	166
Deutschland	228
Ausland	27

9c. Wenn du aus Reichshof wegziehen würdest, dann vermutlich...(angestrebte Wohnortgröße)

Dorf	136
Kleinstadt	147
Stadt	157
Großstadt	128

10. Wenn du Reichshof verlassen solltest, könntest du dir vorstellen später zurückzukehren?

ja	281
vielleicht	149
nein	43

11. Könntest du dir vorstellen in einer der typischen oberbergischen Wirtschaftsbranchen wie der Kunststoffherstellung, der Elektrotechnik, der Metallverarbeitung und des Maschinenbaus eine Ausbildung zu machen, nach der Ausbildung anzufangen, im gewerblichen oder kaufmännischen Bereich zu arbeiten?

Ausbildung

- ja männlich. 100
- ja weiblich 41
- nein männlich 70
- nein weiblich 205

nach Ausbildung

- ja männlich 86
- ja weiblich 40
- nein männlich 80
- nein weiblich 196

gewerblicher Bereich

männlich	71
weiblich	58

kaufmännischer Bereich

männlich	65
weiblich	125

Befragung Jugendlicher in Reichshof

12. Hast du ein Girokonto bei einer einheimischen Bank? Warum?

ja männlich	159
ja weiblich	215
Familiäre Gründe	
• männlich	9
• weiblich	4
Konditionen	
• männlich	4
• weiblich	4
•	
Sonstige	
• männlich	18
• weiblich	28

13. Ich fühle mich in Reichshof wohl! Stimme ich zu ...

voll	200
eher	208
eher nicht	39
nicht zu	10

14. Das Freizeitangebot in Reichshof ist gut! Stimme ich zu ...

voll	35
eher	132
eher nicht	212
nicht zu	82

15. Das Angebot zum Ausgehen (Kneipen, Diskotheken etc.) in Reichshof ist gut! Stimme ich zu ...

voll	35
eher	79
eher nicht	176
nicht zu	157

16. Die Einkaufsmöglichkeiten in Reichshof sind gut! Stimme ich zu ...

voll	53
eher	112
eher nicht	189
nicht zu	104

17. Das Ausbildungs-/Arbeitsplatzangebot in Reichshof ist gut! Stimme ich zu ...

voll	33
eher	185
eher nicht	168
nicht zu	51

18. Das Vereinsangebot in Reichshof ist gut! Stimme ich zu ...

voll	134
eher	223
eher nicht	75
nicht zu	19

19. Die Verkehrsanbindung (Straßen, Bus, Bahn etc.) in Reichshof ist gut. Stimme ich zu ...

voll	54
eher	98
eher nicht	134
nicht zu	168

Fazit und Thesen – Zu- und Fortzüge

Fazit Zu- und Fortzüge

- Die meisten Zu- und Fortzüge erfolgen in der Altersgruppe der 25-45-Jährigen.
- 37% der Zugezogenen sind Familien - nur 18% der Fortgezogenen sind Familien, aber 34% Singles, d.h. Familien leben gerne in Reichshof.
- 45% der Fortgezogenen sind im Oberbergischen Kreis geblieben, 54% der Zugezogenen kommen aus dem Oberbergischen Kreis.
- Der neue Wohnort ist meistens ein Dorf oder eine Kleinstadt.
- Private Gründe bestimmen sowohl Zu- als auch Fortzüge überwiegend.

Thesen

- Da ländliche Regionen als Wohnort bevorzugt werden und die positive Beurteilung der Gemeinde vorherrscht, ist die Ausgangsposition der Gemeinde Reichshof als Wohnort für Familien gut.
- Dort, wo Kritik geäußert wird (Verkehrsanbindung, Angebot zum Ausgehen, Ausbildungs- und Arbeitsplatzangebot), muss nachgebessert werden.

Fazit und Thesen – Befragung Jugendlicher

Fazit Jugendliche in Reichshof

- Fast 90% fühlen sich in Reichshof wohl.
- Nur gut 20% haben fest vor, Reichshof zu verlassen.
- Fast 60% können sich vorstellen, nach einem eventuellen Fortzug wieder zurück zu kehren.
- 50% würden im Falle des Wegzuges in ein Dorf oder eine Kleinstadt ziehen.
- Nur 34% können sich vorstellen, eine Ausbildung in einer der starken oberbergischen Wirtschaftsbranchen zu beginnen, nur 28% im gewerblichen Zweig.

Thesen

- Der hohe genannte Wohlfühlfaktor und der ausgeprägte Wunsch, in ländlicher Umgebung zu wohnen, bieten die Chance, die jungen Erwachsenen in der Gemeinde zu halten.
- Wirtschaft, Behörden und Gesellschaft sind aufgerufen, durch frühzeitige Ansprache in den Schulen, die positiven Möglichkeiten in der Region aufzuzeigen.

Fragen zu den Daten?

Kerstin Gipperich
Geschäftsführung Demografieforum Oberberg
Oberbergischer Kreis
Der Landrat
Amt für Immobilienwirtschaft
und Infrastruktur
Moltkestr. 42
51641 Gummersbach

Telefon: 02261 8832-18
Telefax: 02261 8823-23
E-Mail: <mailto:kerstin.gipperich@obk.de>

„Die Zukunft gestalten - Oberberg packt's an“

www.demografie-oberberg.de

Eine Initiative des Oberbergischen Kreises und seiner Kommunen

DEMOGRAFIEFORUM
OBERBERG



Download

Weitere Informationen zur demografischen Entwicklung im Oberbergischen Kreis finden Sie auf der Internetseite des Demografieforums Oberberg unter www.demografie-oberberg.de

Folgende Schriften stehen zum Download zur Verfügung:



Beitrag zur Kreisentwicklung
Ausgabe 5/2010
Demografiebericht
Oberbergischer Kreis



Zahlen, Daten, Fakten
Ausgabe 1/2010
Gemeindeporträts
Oberbergischer Kreis



Zahlen, Daten, Fakten
Ausgabe 2/2010
Zu- und Fortzüge
Oberbergischer Kreis